

Potungāue Fefakatau'aki & Fakalalakalaka  
Faka'ekonomika  
P. O. Box 110  
Nuku'alofa  
Tonga.



Telefoni: +676 7400105  
Email: vaipulu.samiu@gmail.com

Hon. Samiu Kuita Vaipulu

## 'OFISI 'O E 'EIKI MINISITĀ

Ref: A/5/1

7 'o Siulai, 2020

'Eiki Nopele Fakafanua  
Sea 'o e Falealea  
Falealea 'o Tonga  
**NUKU`ALOFA**

'Eiki Sea,

'Oku ou lau ko hoku monū ke fakahoko atu 'a e Lipooti Fakata'u 'a e Potungāue Fefakatau'aki & Fakalalakalaka Faka'ekonomika 'a ia na'e 'iloa kimu'a ko e Potungāue Komeesi, Konisiuma, Fefakatau'aki, 'Ilo Fo'ou mo e Ngāue 'a e Kakai ki he Ta'u Fakapa'anga 2016/2017, 'o fakatatau ki he kupu 51 (5) 'o e Konisitutone 'o Tonga.

Faka'apa'apa atu,

A handwritten signature in blue ink, appearing to read 'Samiu Kuita Vaipulu', written over a dotted line.

Hon. Samiu Kuita Vaipulu



Minisitā ki he Fefakatau'aki mo e Langa Fakalalakalaka Faka'ekonōmika



**POTUNGĀUE KOMEESI, KONISIUMA,  
FEFAKATAU'AKI, 'ILO FO'OU MO E NGAUE 'AE  
KAKAI**

***LIPOOTI FAKATA'U***

***ki he***

***TA'U FAKAPA'ANGA 2016/2017***



## KANOTOHI

|   |           |
|---|-----------|
| <b>TALAMU'AKI</b> .....   | <b>1</b>  |
| <b>TOHI KI HE 'EIKI MINISITĀ</b> .....  | <b>2</b>  |
| <b>Faka'uHINGA Lea</b> .....  | <b>3</b>  |
| <b>KONGA 1: TALATEU</b> .....   | <b>4</b>  |
| 1.1 Visone 'o e Palani Fakalalaka Fakafonua 'a Tonga .....  | 4         |
| 1.2 Taumu'a Ngāue .....   | 4         |
| 1.3 Taumu'a Ngāue 'a e Potungāue .....  | 4         |
| 1.4 Ngaahi Lao .....  | 5         |
| 1.5 Palani Halafononga 'a e Potungāue .....   | 5         |
| 1.6 Ngaahi 'elia 'oku mahu'inga'ia ai 'a e Potungāue .....  | 5         |
| <b>KONGA 2: NGAahi POLOKALAMA FAKAPATISETI MO E FA'UNGA 'O E POTUNGĀUE</b> .....                          | <b>6</b>  |
| 2.1 Ngaahi Polokalama 'o e Patiseti .....   | 6         |
| 2.2 Fa'unga 'o e Potungāue .....  | 6         |
| Fakatātā 1: Fa'unga 'o e Potungāue 'i he'ene a'u ki he 'aho 30 'o Sune 2017 .....                         | 7         |
| <b>KONGA 3: TOKANGAEKINA 'O E KAU NGĀUE</b> .....   | <b>8</b>  |
| 3.1 Tokolahi 'o e Kau Ngāue .....   | 8         |
| 3.2 Fe'unuaki 'a e Kau Ngāue .....  | 8         |
| 3.3 Ako, Fakafofonga ki Tu'apule'anga, Ngaahi Fakataha .....  | 9         |
| 3.4 Ngaahi 'isiu ki he Kau Ngāue: .....   | 11        |
| <b>KONGA 4: NGAahi OLA KE A'USIA 'E HE POTUNGAUE FAKAFEHOANAKI KI HE FAIFATONGIA</b> .....                | <b>12</b> |
| 4.1 Ola 'o e Fakahoko Fatongia fakafehoanaki ki he Me'afua Ngaue .....                                    | 12        |
| 4.2 Ngaahi Taumu'a Ola Ngaue 'a e Potungāue fakahoa ki he Ola 'o e Fakahoko Fatongia 'a e Potungāue ..... | 13        |
| 4.3: Patiseti Fakakātoa .....   | 35        |
| 4.4: Fakamole .....   | 35        |
| 4.5: Pa'anga Hū Mai .....   | 36        |
| <b>KONGA 5: NGAahi VAIVAI'ANGA</b> .....  | <b>37</b> |
| 5.1 Tōnōnou Fakakaungāue .....  | 37        |
| 5.2 Tōnōnou 'i he Founga Ngāue .....  | 37        |
| 5.3 Fakafe'atugnia mei Tu'a .....   | 38        |
| <b>KONGA 6: AOFANGATUKU</b> .....   | <b>39</b> |
| <b>KONGA 7: FAKALAHĪ</b> .....  | <b>40</b> |
| Fakalahi 1: Kau Ngāue 'o e Potungāue 'i he'ene a'u ki he 'aho 30 'o Sune 2017 .....                       | 40        |
| Fakalahi 2: Ngaahi Lao 'a e Potungāue .....   | 46        |

## TALAMU'AKI

'Oku ou fiefia ke fakahoko atu 'a e Lipooti Fakata'u 'a e Potungāue Fefakatau'aki mo e Fakalalakaka Faka'ekonomikā 'a ia na'e 'iloa kimu'a ko e Potungāue Komeesi, Konisiuma, Fefakatau'aki, 'Ilo Fo'ou & Ngāue 'a e Kakai ki he ngaahi ngāue na'e fakahoko 'i he ta'u fakapa'anga na'e kamata 'i Siulai 2016 ki Sune 2017.

Na'e fokotu'utu'u 'a e palani fakalukufua 'a e Potungāue pea mo e palani ngāue fakata'u ke a'usia 'a e ola fakafonua ki hono langa 'o ha vā fengāue'aki longomo'ui 'i he vaha'a 'o e Pule'anga mo e sekitoa tautaha pea ke tokoni ki he langa 'o e sekitoa tautaha pea mo fakalalakaka 'a e mo'ui 'a e kakai 'o Tonga. Ko e lipooti fakata'u fakapa'anga ko e me'angāue ia kuo ngāue'aki 'e he Potungāue ke ne fakahā mai 'a e lahi 'o e ngāue na'e fakahoko 'o fakatatau ki he taumu'a ngāue 'a e Potungāue. 'I he lipooti ni 'oku ne fakahā mai ai 'a e ngaahi lavame'a 'a e Potungāue 'i he vaha'a taimi 'o Siulai 2016 - Sune 2017 pea mo 'ene fakahoko fatongia fakatatau ki he ngaahi taumu'a ngāue 'a e Potungāue.

'I he vaha'a taimi 'o e lipooti ni, na'e hokohoko atu ai pe 'a e mahu'inga'ia 'a e Potungāue ke fakahoko ha ngāue ki hono fakasi'isi'i 'a e ngaahi fakamole ki he fakalele 'o e pisinisi pea mo hono fakafaingofua'i 'a e fokotu'u pisinisi. Na'e 'i ai 'a e tupulaki 'i he lahi 'o e ngaahi pisinisi na'e lesisitā 'i he vaha'a taimi 'o e lipooti ni, 'a ia 'oku ne fakahā'i mai 'a e toe fakaakeake 'a e ngaahi fakapisinisi 'o makatu'unga mei ai 'a e tupu 'i he ngaahi ngāue fakapisinisi. Na'e mahino 'a e tupulaki 'a e lahi 'o e ngaahi pisinisi fo'ou na'e lesisitā, 'a ia na'e fe'unga mo e ngaahi pisinisi fo'ou fakakatoa 'e 713 'a ia koe ngaahi kautaha fo'ou 'e 82 na'e lesisitā, ngaahi pisinisi 'inivesi muli 'e 48 pea moe lesisita hingoa pisinisi 'e 514 mei Siulai 2016 - Sune 2017.

'Oku kei hokohoko atu ai pe 'a e ngaahi polokalama ngāue ki hono fakalelei'i 'a e ngaahi lao 'a e Potungāue 'o kau heni 'a e Lao Fakaangaanga ki he Malu'i 'o e Konisiuma, Lao Fakaangaanga ki he 'Inivesi Muli, Lao Fakaangaanga ki he Pule'i 'o e Totongi Koloa mo e Lao Fakaangaanga ki he Ngaahi Pisinisi 'oku lele mole. Ko e taumu'a 'o e ngaahi lao ni ke fakatupulekina ha 'ataakai 'oku taau ma'ae ngaahi pisinisi 'i he taimi tatau 'oku tokoni ki hono malu'i 'a e toko taha fakatau.

Ko e ngaahi lavame'a 'a e Potungāue 'oku 'ikai ha toe veiveiua ko e ola ia 'a e ngāue totoivi mo e ngāue fakataha 'osikiavelenga 'a e kau ngāue 'a e Potungāue. Ko ia ai, 'oku ou fie 'oatu heni 'eku fakamālo lahi ki he kau ngāue kotoa pe 'a e Potungāue, tautautefito ki he Pule Ngāue pea mo e Kau Taki 'i he Ngaahi Va'a Ngāue 'i he 'enau fakahoko fatongia lelei. 'Oku ou toe fie fakamālo heni ki he pou pou mo e tokoni 'a e ngaahi hoa ngāue mei tu'a 'a ia na'e tokoni ki he ngaahi fakalelei fakalao 'a e Potungāue 'o fakafou 'i he ngaahi tokoni fakatekinikale ke tokoni ki he Potungāue. 'Oku ou fakatu'otu'a atu ki hono toe pouaki 'a e visone ko 'eni 'i he ta'u ka hoko mai, pea mo a'usia 'a e ngaahi ola lelei ange ke pou pou ki he tupu mo e lakalakaimonū 'a hotau fonua.

Faka'apa'apa atu,



Hon. Samiu Kuita Vaipulu

Minisitā Fefakatau'aki & Fakalalakaka Faka'ekonomikā



## TOHI KI HE 'EIKI MINISITĀ

Hon.Samiu Kuita Vaipulu  
Minisitā ki he Potungāue Fefakatau'aki & Fakalalakaka Faka'ekonomikā  
'Api ko Latai, Hala Salote  
Fasi moe Afi  
Nuku'alofa.

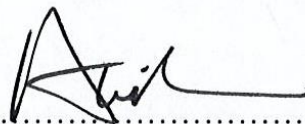
Ki he 'Eiki Minisitā,

### Lipooti ki he Ta'u Fakapa'anga 'Aho 1 Siulai 2016 – 30 Sune 2017.

'Oku ou fiefia ke fakahū atu 'a e lipooti 'a e Potungāue Fefakatau'aki mo e Fakalalakaka Faka'ekonomikā 'a ia na'e 'iloa kimu'a ko e Potungāue Komeesi, Konisiuma, Fefakatau'aki, 'Ilo Fo'ou & Ngāue 'a e Kakai ki he Ta'u Fakapa'anga na'e kamata 'i he 'aho 1 Siulai 2016 – 30 Sune 2017. Ko e lipooti ko 'eni 'oku kau ai 'a e ngaahi ngāue kotoa pē na'e malava ke fakahoko ke a'usia 'a e ngaahi taumu'a ngāue 'a e Potungāue lolotonga 'a e vaha'a taimi ko 'eni.

'Oku ou fakafofonga'i atu heni 'a e kau ngāue 'o e Potungāue, 'eku fakamālo loto hounga mo'oni ki he Pule'anga 'i he ngaahi fepoupouaki na'a tau fakahoko 'o malava ke a'usia ai e taumu'a ngāue 'a e Potungāue 'oku tuku mai 'e he Palani Fakalalakaka Fakafonua 'a Tonga (TSDf II) 2015 – 2025 mo e Palani Ngāue 'a e Potungāue ki he 2016/17- 2018/2019.

Faka'apa'apa atu,



Distaquaine Tu'ihalama  
'Ofisa Pule ma'ae

Potungāue Fefakatau'aki & Fakalalakaka Faka'ekonomikā



## Faka'uhinga Lea

- a) **CSD** (Corporate Services Division) Va'a ngāue pe ia 'e taha 'i he Potungāue Komeesi mo e Ngāue 'a e Kakai 'oku nau tokanga'i mo poupu ki he ngāue 'a e ngaahi va'a kehe 'i he Potungāue.
- b) **RIPO** (Registry and Intellectual Property Office) Va'a ngāue pe ia 'e taha 'i he Potungāue Komessi mo e Ngāue 'a e Kakai 'oku nau tokanga'i e ngaahi lesisita pisinisi kotoa pē kau ki ai e lesisita e totonu ki he ngaahi 'ilo me'a fo'ou.
- c) **WIPO** (World Intellectual Property Organization) Ko e fakatahataha'anga fakamamani lahi ki he ngaahi sevesi, ma'u'anga fakamatala, fetokoni'aki fekau'aki mo e 'Ilo Me'a Fo'ou mo hono ngaahi tu'utu'uni.
- d) **PPP** (Public Private Partnership) 'Oku fakapa'anga mo ngāue 'i he fengāue'aki vaofi 'a e Pule'anga pea mo e ngaahi kautaha 'i he sekitoa taautaha.
- e) **LPG** (Liquefied Petroleum Gas) 'UHINGA ki he kasa 'o tatau pe 'i he kalasi propane pe butane 'oku ngāue'aki 'i Tonga ni ki he feime'atokoni.
- f) **ILO** (International Labour Organization) Kautaha fakamamani lahi 'oku ne 'omi 'a e le'ou 'o e kau ngāue, kau taki ngāue mo e Pule'anga ke fakapapau'i ko e ngaahi fakakaukau 'a e ngaahi hoa ngāue 'oku kau 'i hono fa'u e ngaahi tu'utu'uni mo e polokalama ngāue.
- g) **PMS** (Performance Measurement System) Ko e sisitemi fo'ou ke ne sivi'i mo vakai'i e ngaahi fakahoko fatongia 'a e kau ngāue fakapule'anga.
- h) **BTM** (Buy Tonga Made) Ko e kemipeini 'oku fakataumu'a ke faka'ai'ai hono fakatau e ngaahi koloa 'oku ngaohi fakalotofonua 'i Tonga ni.
- i) **PHAMA** (Pacific Horticultural and Agricultural Market Access) Ko e poloseki 'oku fakapa'anga 'o fakafou mai 'i he tokoni 'a e Pule'anga 'Aositelelia 'i he taumu'a ke fekumi kiha maketi fo'ou ma'ae ngoue kihe ngaahi fonua he Pasifiki.
- j) **TNZTP** (Tonga New Zealand Tourism Partnership) Polokalama tokoni fakapa'anga 'a Nu'usila mo e polokalama poupu ma'a Tonga ki he fakalakalaka e ngaahi ma'u'anga ivi, langa hake e takimamata pea fakaivia e tu'unga fakako, fakalao mo e ngaahi sisitemi fakamaau.
- k) **QSMH** (Queen Salote Memorial Hall) Koloa e Pule'anga 'o Tonga 'aia 'oku 'i he malumalu 'o e Potungāue Komeesi, Takimamata mo e Ngāue 'a e Kakai ki hono tokangaekina 'o e koloa ni pea na'e konituleki'i kitu'a 'i he ta'u 2009.
- l) **RSE** (Recognised Seasonal Employer) Polokalama ngāue 'oku ne faka'ataa e kau ngāue mei ha fonua muli ke ngāue 'i Nu'usila 'ihe ngaahi faama 'o kau ai e tutu'u 'akau mo e toli kalepi.
- m) **SWP** (Seasonal Worker Program) Polokalama ngāue 'oku ne faka'ataa mai e faingamalie ngāue 'i 'Aositelelia 'i he ngaahi faama mo e ngaahi ngāue'anga. 'Oku 'omi 'e he polokalama ngāue ni e faingamalie ngaue 'i he ngaahi faama ngoue.
- n) **PPSA** (Personal Property Security Act) Lesisita e ngaahi koloa fakafo'ituitui 'oku faka'aonga'i ke malu'i 'aki ha nō ke fakapapau'i hono mahu'inga.



## KONGA 1: TALATEU

### 1.1 Visone 'o e Palani Fakalalakaka Fakafonua 'a Tonga

Ko e visone fakalukufua 'oku tuku mai 'e he Palani Fakalalakaka Fakafonua 'a Tonga **“ko hono fokotu'u ha sosaieti 'oku ne faka'ai'ai e totonu, vahevahe tatau mo fakatupulaki ke a'usia 'e he kakai Tonga ha tu'unga mo'ui lelei, melino mo fakatu'umalie ke malava 'o feau 'etau ngaahi fiema'u vivili”**. Ko e palani ngāue 'a e Potungāue pea mo 'ene ngaahi Palani Ngāue Fakata'u 'oku fenapasi ia mo e ngaahi Palani Ngāue Fakalalakaka kae pehē ki he ngaahi taumu'a ngāue mo e founga ngāue 'aia 'oku tataki 'aki 'e he visone ko'eni.

### 1.2 Taumu'a Ngāue

'Oku tokoni 'a e Potungāue ki he ngaahi ola faka'ekonomika mo e fakasosiale 'a e Palani Fakalalakaka Fakafonua 'a Tonga 'aki:

- (i) 'a e ngaue fakataha 'a e Pule'anga mo e sekitoa taautaha ke langa hake 'a e tu'unga faka'ekonomika 'o e Fonua.
- (ii) fakaivia e ngaahi pisinisi mo fakafaingofua'i 'a hono 'ataakai fakapisinisi.
- (iii) ke lelelange hono fakahoko 'a e fefakatau'aki mo tu'apule'anga, ma'u ngāue pehe ki he hūmai 'a e kakai muli 'o fokotu'u pisinisi 'i Tonga ni.
- (iv) ke lelei ange 'a e fengāue'aki, mo tokoni ki he ngaahi kautaha sosaieti fakapule'anga pehe ki he ngaahi kulupu fakakolo.

Na'e toe fokotu'utu'u 'e he Potungāue 'a 'ene ngaahi taumu'a ngāue 'o hangē ko ia 'oku hā atu:

- a) Tokoni'i 'a e fakalalakaka 'a e ngaahi pisinisi 'i he sekitoa taautaha 'aki hano fokotu'u ha 'ataakai 'oku lelei ke ne faka'ai'ai e fakalele pisinisi.
- e) Tokangaekina ange totonu 'a e konisiuma 'aki 'a e muimui pau 'a e kau pisinisi ki he lao ki he pisinisi mo e konisiuma.
- f) Fakaivia mo fatu ha ngaahi faingamalie 'i he fefakatau'aki, ma'u ngāue pea mo e 'inivesimeni 'aki hono fakalelei'i ngaahi maketi fakatu'apule'anga pea mo hono faka'ai'ai e ngaahi 'ilo fo'ou fakapisinisi.
- h) Fokotu'u e taukei 'ilo fakapisinisi, fakalelei'i e ngaahi tu'utu'uni ki he fe'au'auhi, ngaahi totonu ki he 'ilo fa'ukoloa faka'atamai pea mo e langa fakalalakaka 'a e pisinisi mo e sekitoa fakatou'osi.

### 1.3 Taumu'a Ngāue 'a e Potungāue

Ko e visone 'a e Potungāue ki hono **“fakafaingofua'i hono langa hake 'a e sekitoa taautaha ke ne teke 'a e tupulaki faka'ekonomika pea mo e mo'ui lelei 'a e kakai Tonga”** 'oku fenapasi ia mo hono a'usia 'o e Palani Fakalalakaka Fakafonua 'a Tonga hono II ko e **“fokotu'u ha sosaieti 'oku ne fakatupulaki mo poupoua 'a Tonga ke a'usia ha tu'unga mo'ui lelei mo ma'olunga ange ma'ae kakai kotoa pe”**.

Ko e ngaahi tefito'i ngāue 'a e Potungāue 'oku fakahoko ia 'o fakatatau ki he ngaahi taumu'a ngāue ko'eni:

- (i) Fakasi'isi'i 'a e ngaahi fakafe'atungia 'i he 'ataakai fakalele pisinisi pea fakatupulekina 'a e pisinisi.
- (ii) 'Ilo'i 'a e taimi lelei mo totonu ke tokoni'i ai 'a e pisinisi 'o kau ai mo e tokoni ki he taukei 'ilo fakapisinisi.

- (iii) Langa hake e fefakatau'aki mo e 'u fonua tu'apule'anga 'o kau ai mo e ngaahi 'inivesimeni pea mo hono fakatupulaki e 'ilo fo'ou fakapisinisi.
- (iv) Fokotu'u ha founa ngaue ke fakatupulaki 'a e vā fengāue'aki 'a e Pule'anga mo e ngaahi pisinisi taautaha.
- (v) Tokanga'i mo fakatupulaki 'a e maketi 'o e kau ngāue ke manakoa 'e he ngaahi ngāue'anga pea ke tokolahi ange ai 'a e kau ma'ungāue.
- (vi) Malu'i mo faka'ai'ai 'a e totonu 'a e konisiuma 'oku ne fakatuai'i e fengāue'aki 'u ngaahi potungāue 'a e pule'anga ki hono faka'ai'ai e fakalalakaka ki he 'u sekitoa ko'eni.

### 1.4 Ngaahi Lao

Ko e fakahoko fatongia 'a e Potungāue 'oku tataki ia 'e he Konisitutone 'o Tonga pea mo e ngaahi Lao 'e 17 'a ia 'oku fakatefito ai hono ngaahi fatongia. Ko e ngaahi tefito'i fatongia 'o e Potungāue 'oku 'osi tuhu'i pau mai 'i he ngaahi lao 'e 17 'a e Potungāue. Ko e ngaahi lao ko 'eni 'oku 'oatu 'i he Fakalahi 2.

### 1.5 Palani Halafononga 'a e Potungāue

Ko e ngaahi fatongia 'a e Potungāue 'oku tataki ia mei he Palani Fakalukufua 'a e Potungāue mei he ta'u 2016/17 ki he ta'u 2018/19 'aia 'oku ne 'omi ai e ngaahi fokotu'utu'u ngāue ke tokoni'i e ngaahi pisinisi 'i he sekitoa taautaha, ngaahi kupu felave'i kitu'a fakataha pea mo e ngaahi kupu felave'i 'i loto he Pule'anga ke a'usia e misiona 'o e Potungāue. Ko e Palani Fakalukufua 'oku ne tokoni'i e Potungāue ke fatu ha palani ngāue 'i he ta'u 'e tolu ka hoko mai 'a ia ko e taumu'a ki hono fakalelei'i e ngāue ki hono tokoni'i e kakai pea ke fakalalakaka ange founa fakahoko ngaue 'a e Potungāue. Fakatatau ki he Palani Fakalukufua, ko e ngaahi fatongia 'a e Potungāue 'oku ha ia 'i he Palani Pule'i pe Tataki Fakata'u 'a e Potungāue. 'I he ta'u 2016, na'e ngaue'aki 'a e Palani Pule'i pe Tataki Fakata'u ko 'eni koe makatu'unga ki he ngaahi ngaue fakapatiseti ke fakapapau'i 'oku fakakakato 'a e ngaahi fiema'u vivili 'a e Potungāue ke malava o 'ausia e ngaahi taumu'a ngaue 'i he Palani Fakalukufua.

Ko e ngaahi polokalama ngāue 'a e Potungāue 'oku nau felave'i kotoa pe mo e ngaahi taumu'a ngāue mo e ngaahi palani 'a e va'a takitaha 'a ia 'oku kau ki ai e ngāue ki hono tokoni'i 'o e kakai, fa'u tu'utu'uni pea mo e 'ulungaanga 'a e kau ngāue kotoa pe. Ke fakapapau'i 'oku lava 'o a'usia e ngaahi taumu'a ngāue 'a e Potungāue mei he ngaahi fatongia ko'eni, kuo pau ke felave'i e ngaahi fatongia 'a e va'a taki taha ki he ngaahi me'afua ngāue 'oku tonu pea faingamalie ke malava 'o a'usia.

### 1.6 Ngaahi 'elia 'oku mahu'inga'ia ai 'a e Potungāue

'Oku mau faka'amu ke langa pe fokotu'u ha Potungāue 'oku ne fakafaingamalie'i 'a e 'ataakai ngāue 'oku fetokoni'aki pe fengāue'aki ke fatu ha ngaahi ola 'oku ma'olunga pea ke fakahoko 'e he Potungāue ho nau lelei taha ki hono tufaki atu e sevesi fakangāue. 'Oku mahu'inga'ia e Potungāue ni pea 'oku ne poupou'i e faitotonu, ngāue 'osikiavelenga, anga fakatōkilalo kae pehē ki he mamahi'i ngāue.



## KONGA 2: NGAahi POLOKALAMA FAKAPATISETI MO E FA'UNGA 'O E POTUNGĀUE

### 2.1 Ngaahi Polokalama 'o e Patiseti

Na'e fokotu'utu'u 'a e ngaahi polokalama ngāue 'a e Potungāue 'o fakataumu'a ke a'usia e ngaahi taumu'a ngāue 'a e Potungāue 'aki hono poupoua mo faitokonia e sekitoa taautaha ke nau fakatupu e 'ekonomika pea 'i he taimi tatau ke malu'i e totonu e tokotaha konisiuma. Ko e polokalama 'e ono (6) 'a e Potungāue 'oku fakatefito 'i he tokoni'i 'o e kakai pea mo e ngaahi kupu fekau'aki 'i tu'a 'i he Potungāue:

- Polokalama 2: 'Atakai Fakalele Pisinisi 'oku toe lelei ange
- Polokalama 3: Tokoni ki he Ngaahi Pisinisi pea mo e 'Invesimeni
- Polokalama 4: Fefakatau'aki pea mo e 'Ilo Fo'ou
- Polokalama 5: Fa'u Tu'utu'uni Ngaue mo e Paotoloaki 'a e vā-fengaue'aki
- Polokalama 6: Fenāpasi mo e Lelei 'o e Maketi Ma'ungaue 'a e Kakai
- Polokalama 7: Polokalama Malu'i 'a e Totonu 'a e Konisiuma

Ko e ngaahi polokalama ki tu'a 'i 'olunga 'oku tokoni'i ia 'e he ongo polokalama ko'eni, Polokalama Tataki Ngaue pea mo e Polokalama Pule'i mo Taki Ngaue. Ko e taumu'a 'o e ongo polokalama ko 'eni ko hono fakapapau'i 'oku a'usia e ngaahi taumu'a ngāue 'a e Potungāue 'a ia 'oku fakahoko mei he 'u polokalama ngaue 'e ono ko'eni 'oku nau ngaue ki tu'a.

### 2.2 Fa'unga 'o e Potungāue

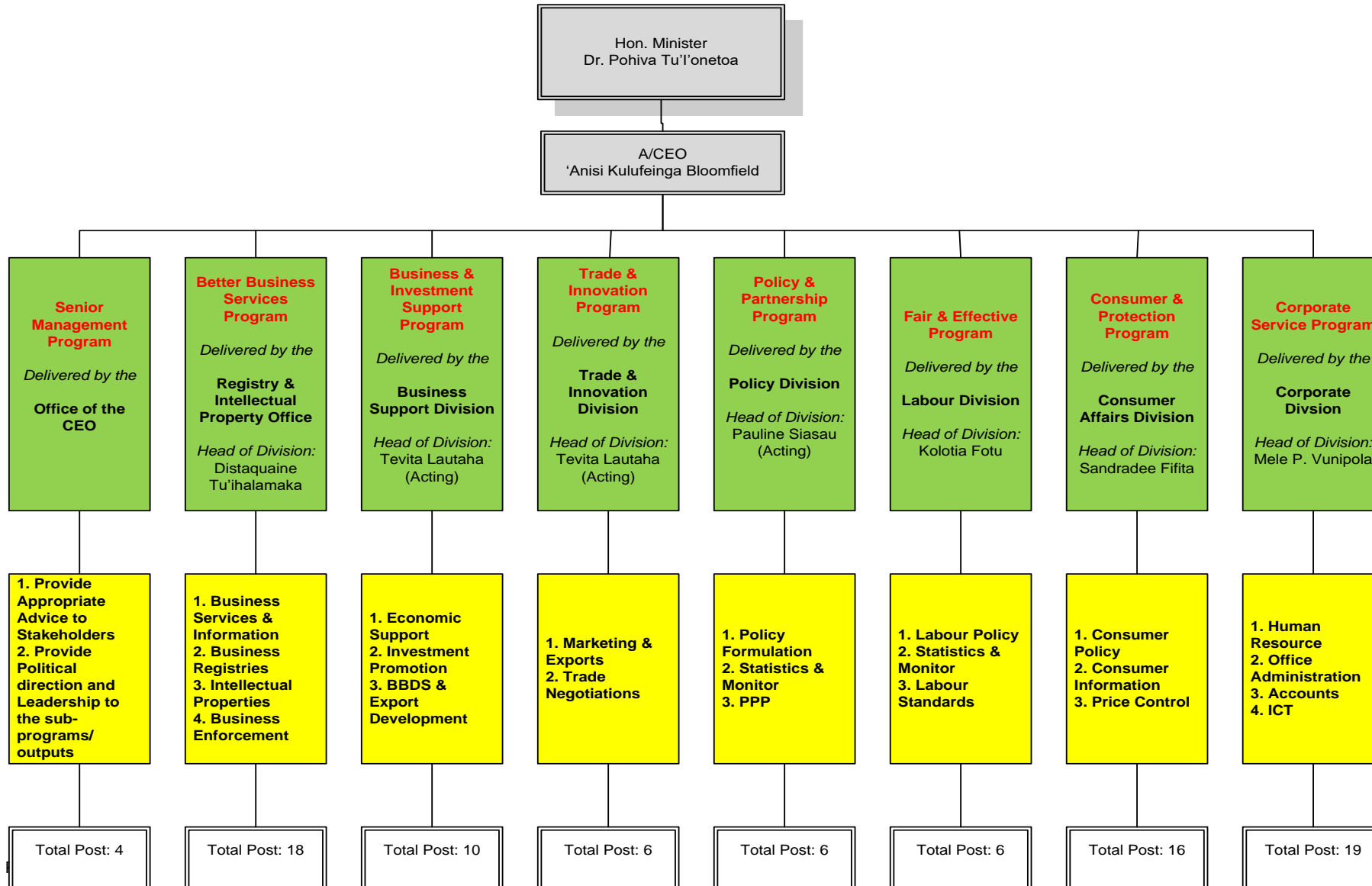
Fakatatau ki he Fakatātā 1, ko e ngaahi polokalama ngāue 'a e Potungāue 'oku hoko ia koe ngaahi va'a takitaha 'a e Potungāue. Ko e kotoa 'o e ngaahi va'a ko'eni 'oku 'i ai 'ene takingāue 'a ia 'oku nau tokoni mo poupoua e tataki 'oku fai 'e he 'Ofisa Pule 'o e Potungāue pea mo e 'Eiki Minisitā 'a e Potungāue.

'I he a'u mai ki Sune 'o e ta'u 2017, na'e tataki 'a e Potungāue 'e he 'Eiki Minisita, Dr. Pohiva Tu'ionetoga pea tokoni ki ai e Pule Le'ole'o, Mr. Kulufeinga 'Anisi Bloomfield. Ko e kau 'ofisa 'eni ne nau fatongia'aki hono tokangaekina mo tataki 'a e Potungāue 'i he ngaahi Va'a takitaha 'oku hā atu 'i he Tepile 1.

**Tepile 1: Kau Takingāue 'a e Potungāue mo e kau 'Ofisa Le'ole'o 'i he 'u 'ofisi 'i motu, 'i he 30 'o Sune 2016**

| VA'A NGAUE  | 'OFISA                        |
|---|-------------------------------|
| Fakalele Ngaue  | Mrs. Mele Vunipola            |
| Ngaue 'a e Kakai                                      | Ms. Kolotia Fotu              |
| Lesisita mo e Ngaahi 'Ilo Fa'ukoloa Faka'atamai       | Mrs. Distaquaine Tu`ihalamaka |
| Tokonia e Fakalakalaka 'a e Pisinisi mo e 'Invesimeni | Mr. Tevita Lautaha (Acting)   |
| Fefakatau'aki mo e 'Ilo Fo'ou                         | Mr. Tevita Lautaha (Acting)   |
| Tu'utu'uni Ngaue                                      | Mrs. Pauline Siasau (Acting)  |
| Tokangaekina e Konisiuma                              | Mrs. Sandra Fifita            |
| <b>Ngaahi Va'a 'i Motu</b>                            |                               |
| Vava'u  | Mrs. Lolina Tonga             |
| Ha'apai   | Mr. Sione Paletu`a            |
| 'Eua  | Mrs. Silia Tuai               |
| Niuatoputapu  | Mrs. Malia Kolofou`ou         |

Fakatātā 1: Fa'unga 'o e Potungāue 'i he'ene a'u ki he 'aho 30 'o Sune 2017.



## KONGA 3: TOKANGAEKINA 'O E KAU NGĀUE

### 3.1 Tokolahi 'o e Kau Ngāue

'I he a'u ki he 'aho 30 'o Sune 2017, ko e ngaahi lakanga fakakatoa 'e 87 'a e Potungāue, pea ko e lakanga 'e 71 ne 'osi fakafonu pea kei 'atā 'a e lakanga 'e 16. Ko e ongo va'a ngaue lalahi taha ko e Va'a Tataki Ngaue 'a ia ko e peseti 'e 21 'o e kaungaue 'oku nau 'i ai pea mo e Va'a Lesisita mo e 'Ilo Fa'ukoloa Faka'atamai 'a ia ko e peseti e 20 'o e kaungaue 'oku nau kau ki ai.

### 3.2 Fe'unuaki 'a e Kau Ngāue

Lolotonga 'o e vaha'a taimi ko 'eni, ko e toko 2 na'e hiki atu ki ha lakanga ma'olunga ange ki ha Potungāue kehe, ko e tokotaha 1 na'e hiki mai mei he Potungāue kehe ki he Potungāue ni 'i ha lakanga ma'olunga ange, ko e toko 4 na'e hu fo'ou mai ki he Potungāue, ko e toko 1 na'e fakafisi mai mei he ngaue, ko e toko 2 na'e poaki malolo mei he ngaue pea ko e toko 3 leva na'e hiki hake pe ki ha lakanga ma'olunga ange he Potungāue.

#### Kau ngaue ne nau hiki atu ki he ngaahi Potungāue kehe 'a e Pule'anga:

- (i) *Mr. Pita Tu'ivai, Senior Assistant Secretary na'e hiki atu ia ki ha lakanga ma'olunga ange ko e Principal Revenue Officer he Potungāue Tukupau mo e Kasitomu.*
- (ii) *Mrs. Lucy Fa'anunu, Senior Assistant Secretary na'e hiki atu ki ha lakanga ma'olunga ange ko e Principal Assistant Secretary he MEIDECC.*

#### Kau ngaue ne hiki mai ki he Potungāue ni mei ha Potungāue kehe 'a e Pule'anga:

- (i) *Mrs. 'Ana A. Moala ne ngaue faka-konituleki 'i he Potungāue Takimamata na'e hiki mai ki he Potungāue ni ki ha lakanga ma'olunga ange ko e Assistant Secretary.*

#### Kau ngaue Fokotu'u Fo'ou:

Ko e kau ngaue 'eni 'e toko 4 na'e fokotu'u fo'ou mai ki he Potungāue ni:

#### Tepile 1: Kau Ngaue Fokotu'u Fo'ou

|    | Hingoa               | Lakanga 'oku 'iai                 | 'Aho na'e kamata ai            |
|----|----------------------|-----------------------------------|--------------------------------|
| 1. | 'Ana 'Alamoti Moala  | Assistant Secretary               | 24 <sup>th</sup> 'Okatopa 2016 |
| 2. | 'Ilaisaane Mila      | Assistant Secretary               | 28 Novema 2016                 |
| 3. | Uikilifi Taumoe'anga | Assistant Secretary (OIC Ha'apai) | 31 <sup>st</sup> Mē 2017       |
| 4. | Mele Tovi Kava       | Inspector of Weights and Measures | 2 <sup>nd</sup> Sune 2017      |

#### Kau ngaue na'e fakafisi mai:

- (i) *Mrs. Jeanette Tu'ionetoa, Senior Assistant Secretary na'e fakafisi mai mei he ngaue 'o kamata he 'aho 13 'o Sanuali 2017.*

#### Livi Ako:

- (i) *'Alisi Kautoke Holani, Deputy CEO na'e livi ako ia 'i 'Aositelelia ke fakakakato 'ene PHD.*

#### Kau ngaue na'e Poaki Malolo:

- (i) *Mrs. Katri Po'uliva'ati, Tourist Officer na'e malolo mei he ngaue fakapule'anga 'o kamata mei he 'aho 30 'o 'Aokosi 2016.*

## Lipooti Fakata'u (Ta'u Fakapa'anga 2016-2017)

(ii) *Mr. Tevita Faletau, Inspector of Weight and Measures, na'e malolo mei he ngaue fakapule'anga 'o kamata mei he 'aho 28 'o Novema 2016.*

### **Kau ngaue ne hiki ki he Lakanga Ma'olunga:**

Na'e toko 3 pe 'a e kaungaue 'i loto he Potungaue ni ne hiki ki ha lakanga 'oku toe ma'olunga ange:

#### **Tepile 3: Kau Ngaue na'e hiki hake ki he lakanga ma'olunga**

|    | <b>Tokotaha Ma'u Lakanga</b> | <b>Lakanga na'e 'iai kimu'a</b>    | <b>Lakanga na'e hiki ki ai</b>     | <b>'Aho na'e kamata ai</b> |
|----|------------------------------|------------------------------------|------------------------------------|----------------------------|
| 1. | Mrs. Poinisetia Paongo       | Senior Promotion Officer (L7)      | Principal Assistant Registrar (L5) | 14'Okatopa 2016            |
| 2. | Mrs. Brenda 'Atoa            | Senior Cooperative Assistant (L12) | Assistant Secretary (L9)           | 3 Tisema 2016              |
| 3. | Mrs. Pauline Siasau          | Principal Consumer Officer (L5)    | Deputy Director Trade (L2)         | 26 Mē 2017                 |

### **3.3 Ako, Fakafofonga ki Tu'apule'anga, Ngaahi Fakataha**

Ko e fakalalakaka 'a e kaungaue ko e me'a mahu'inga ia ki he Potungaue pea ko e ngaahi faingamalie ki ha ako ke fakalalakaka ai e ngaue 'oku faka'amu 'e he Potungaue ke a'usia 'e he kau ngaue kae lava ke fakakakato ngaahi taumu'a ngaue 'a e Potungaue. Ko e ngaahi faingamalie ki he fakalalakaka 'a e kau ngaue na'e fou mai mei he ngaahi ako, ngaahi fakataha pea mo e ngaahi sikolasipi. Ko e Tepile 4 'oku ne fakamatala mahino mai ai 'u folau kotoa na'e fakahoko.

#### **Tepile 4: Ngaahi Ako/Fakafofonga ki Tu'apule'anga/Ngaahi Fakataha mo e Sikolasipi ma'ae Kaungaue 'a e Potungaue**

| <b>Ngaahi Hingoa</b>          | <b>Loloa 'o e folau</b> | <b>Fonua 'oku fakahoko ki ai</b> | <b>Ngaahi ako/Ngaahi Fakataha</b>                      |
|-------------------------------|-------------------------|----------------------------------|--|
| <b>SIULAI</b>                 |                         |                                  |  |
| Distaquaine Pele TU'ihalamaKa | 23 Sune- 1 Siulai 2016  | Marshall Islands                 | 2nd Heads of IP Conference (HIPOC) Majuro              |
| Tevita Kingdon LAUTAHA        | 11 - 22 Siulai 2016     | Solomon Islands                  | Fisheries Trade Policy & Investment Appraisal Training |
| <b>'AOKOSI</b>                |                         |                                  |  |
| Tevita Kingdon LAUTAHA        | 22 - 27 'Aokosi 2016    | Christchurch, NZ                 | PACER Plus 16th International Meeting                  |
| Distaquaine Pele TU'ihalamaKa |                         |                                  |  |
| Pauline Langi Palometa SIASAU |                         |                                  |  |
| <b>NOVEMA</b>                 |                         |                                  |  |
| Faleola Emerald MAFI          | 1 - 2 Novema            | Vanuatu                          | Regional Workshop on WTO Post                          |

## Lipooti Fakata'u (Ta'u Fakapa'anga 2016-2017)

|                                       |                           |                            |   |
|---------------------------------------|---------------------------|----------------------------|---|
|                                       | 2016                      |                            | Nairobi Update  |
| 'Eva 'I Mahina Fekite Pele<br>LIAVA'A | 14 - 18 Novema<br>2016    | Honolulu, Hawaii           | Handicraft Market Mission   |
| <b>TISEMA</b>                         |                           |                            |   |
| 'Eva 'I Mahina Fekite Pele<br>LIAVA'A | 12 - 16 Tisema<br>2016    | Tanoa, Fiji                | WTO Short Trade Policy Course for<br>the Pacific  |
| Esterlina Kautoke ALIPATE             |                           |                            |   |
| <b>SANUALI – MA'ASI</b>               |                           |                            |   |
| Edwina TANGITAU                       | 18 Jan - 3 Ma'asi<br>2017 | Japan                      | Next Generation Global Leaders<br>Program 2016 of "The Ship for World<br>Youth Leaders"   |
| Poinisetia Fifita PAONGO              | 20 Feb - 2 Ma'asi<br>2017 | Honiara, Solomon           | Regional Training Course in<br>Fisheries Trade, Policy and<br>Investment Appraisal  |
| Distaquaine Pele<br>TU'IMALAMAKA      | 2 - 3 Ma'asi 2017         | Sydney, Aust               | Pacific Business Registries<br>Workshop   |
| Tevita Kingdon LAUTAHA                | 9 - 10 Ma'asi<br>2017     | London                     | Commonwealth Trade Ministers<br>Meeting   |
| Sandradee Fonua FIFITA                | 20 - 24 Ma'asi<br>2017    | Auckland, NZ               | Petroleum Industry Workshop   |
| 'Eva 'I Mahina Fekite Pele<br>LIAVA'A | 23 - 30 Ma'asi<br>2017    | Auckland, NZ               | Pasifika Festival 2017  |
| <b>'EPELELI</b>                       |                           |                            |   |
| Tevita Kingdon LAUTAHA                | 12 - 22 'Epeleli<br>2017  | Auckland, NZ               | Conduct scoping study for<br>establishment of Tonga Market<br>Centre  |
| Salote HOPONOA                        | 18 - 21 'Epeleli<br>2017  | Papua New<br>Guinea        | Regional Training for Trademark<br>Examiners for Pacific Island<br>Countries  |
| Sikiniti UELENI                       |                           |                            |   |
| Pauline Langi Palometa<br>SIASAU      | 20-'Epeleli 2017          | Brisbane, Aust             | Trade Ministerial Meeting   |
| Pauline Langi Palometa<br>SIASAU      | 24 - 25 'Epeleli<br>2017  | Papua New<br>Guinea        | PIFS WTO Regional Workshop on<br>Fisheries Subsidies  |
| Distaquaine Pele<br>TU'IMALAMAKA      | 24 - 27 'Epeleli<br>2017  | Rarotonga, Cook<br>Islands | Regional Conference for the Pacific<br>Island Countries on Creating an<br>Enabling IP Environment to add<br>value to local products through<br>Brands & Designs |
| Ana Fatai Moala Tukipili<br>'ALAMOTI  | 24 - 29 'Epeleli<br>2017  | Fiji                       | Consumer Affairs Tonga attachment<br>program with the Consumer Council<br>Fiji  |
| 'Ana Kakala FETU'U'AHO                |                           |                            |   |
| Samiuela VELEIKA                      |                           |                            |   |
| 'Alo'isia LEMOTO                      |                           |                            |   |
| <b>ME</b>                             |                           |                            |   |

## Lipooti Fakata'u (Ta'u Fakapa'anga 2016-2017)

|                           |                     |                     |  |
|---------------------------|---------------------|---------------------|--|
| Faleola Emerald MAFI      | 16 - 18 Me 2017     | Singapore           | World Trade Organization Third Country Training Programme; Regional Workshop on E-Commerce and the WTO |
| 'Uluakimano PAU'U         | 23 - 25 Me 2017     | Suva, Fiji          | High Level Tripartite Dialogue on Future of Work in the Pacific  |
| <b>SUNE</b>               |                     |                     |  |
| Esterlina Kautoke ALIPATE | 29 Me - 2 Sune 2017 | Geneva, Switzerland | 34th Geneva Week Meeting   |
| Sandradee Fonua FIFITA    | 12 - 17 Sune 2017   | Suva, Fiji          | Petroleum review consultation with Petroleum Advisor, Hale & Twoney Ltd                                |

### 3.4 Ngaahi 'isiu ki he Kau Ngāue:

Na'e fakafoki mai 'a Mrs. 'Aloisia Lemoto, Asssistant Price Inspector (OIC Niuatoputapu) ki he 'Ulu'i 'Ofisi 'i Nuku'alofa 'i he 'aho 25 'o 'Aokosi 2016 makatu'unga mei hono lipooti ia ke toe fakahoko ha polokalama tokoni mo e fale'i kiate ia.



## KONGA 4: NGAahi OLA KE A'USIA 'E HE POTUNGAUE FAKAFEHOANAKI KI HE FAIFATONGIA

### 4.1 Ola 'o e Fakahoko Fatongia fakafehoanaki ki he Me'afua Ngaue

Ko e palani ngaue 'a e Potungaue 'oku ne fakamahino mai ai e ngaahi taumu'a ngaue ke a'usia 'e he va'a ngaue taki taha 'i he Potungaue. 'I he ta'u 2016, ko e ngaahi fatongia mei he 'u va'a ngaue takitaha 'a e Potungaue na'e fa'u ia ke lava 'o a'usia e fo'i taumu'a ngaue 'e 24 fakakatoa. Ko e ngaahi taumu'a ngaue 'eni:

- Fokotu'u ha palani ki hono liliu 'o e fa'unga fakalao ke holoki 'a e ngaahi fakamole ki he fokotu'u pisinisi pea mo hono fakatupulekina.
- Fokotu'u ha founa fo'ou ki hono fakalalakaka'i 'o e fa'unga lesisita ke tupulekina e pisinisi.
- Fa'u ha palani ki hono fakalalakaka'i mo malu'i 'o e ngaahi totonu 'i he Koloa Faka'atamai.
- Fa'u ha palani ki hono fakalelei'i mo 'ai ke tonu e ngaahi fakamatala 'oku 'ave ki he ngaahi pisinisi.
- Fokotu'u ha ngaahi founa ke tokonia faka'ekonomika 'a e Sekitoa Taautaha.
- Fa'u 'o ha palani ngaue mahino ki hono faka'ai'ai 'o e Kau 'Inivesitoa Muli pea pehee foki ki hono faka'ai'ai 'o e Ngaahi Alea fakahoko pisinisi mo e ngaahi Kautaha Muli.
- Faka'inasi e sekitoa taautaha 'aki 'a e ngaahi polokalama tokoni fe'unga ki hono fakalalakaka ki mu'a 'a 'enau fakahoko pisinisi.
- Fa'u pea fakahoko e ngaue ki he Palani ngaue Fefakatau'aki.
- Fakalelei'i 'a e ngaahi alea fefakatau'aki ki hono ma'u 'o ha toe maketi fo'ou.
- Fa'u ha mape folau ki hono faka'ai'ai e ngaahi 'ilo fo'ou.
- 'Oatu ha ngaahi fale'i 'oku fenapasi mo e tu'utu'uni ngaue ki he ngaahi kupu fekau'aki pea mo e Potungaue.
- Tuku atu ki he ngaahi kupu fekau'aki ha ngaahi fakamatala tonu mei he ngaahi ma'u'anga fakamatala fakafika.
- Fokotu'u ha founa ngaue ke fakatupulaki 'a e va fengaue'aki 'a e Pule'anga mo e ngaahi pisinisi taautaha.
- Ke 'i ai ha founa ngaue ki hano fatu ha fa'unga fale'i ma'ae kau ngaue ma'u ngaue mei he Potungaue.
- Ke 'i ai ha fokotu'u ki he fekumi mo e savea fekau'aki mo e kau ma'u ngaue pea fokotu'u ha tanaki'anga fakamatala.
- Fokotu'u ki ha founa taki fakalalakaka ke liliu e fa'unga fakalao ki hono malu'i 'a e tokotaha fakatau.
- Fakaivia e tokotaha fakatau mei he ngaahi polokalama ako mo e 'u ngaahi ma'u'anga fakamatala.
- Koe palani ngaue ki tu'a 'oku fakalalakaka'i ke malu'i e tokotaha fakatau.
- Fatu ha ngaahi polokalama ngaue ke fakalelei'i e fakahoko fatongia 'a e kau ngaue.
- Fa'u ha ngaahi polokalama ke fakalelei'i e founa fakalele 'o e ngaue.
- Fa'u ha ngaahi polokalama ke fakalelei'i e pule'i mo tokangaekina e pa'anga 'a e Potungaue.
- Fa'u ha ngaahi polokalama ke fakalelei'i e ngaue fakakomipiuta 'i loto he Potungaue.
- Ngaahi fale'i 'oku tonu ki he ngaahi kupu fekau'aki.
- Fakahoko ha ngaue ke tataki e ngaahi taumu'a ola ngaue 'a e Potungaue.

Ke a'usia e ngaahi taumu'a ko 'eni, na'e fakahoko ai 'e he Potungaue e fo'i fatongia ngaue fakakatoa 'e 111 'a ia 'oku ha atu 'i he Tepile 5. Ko e ngaahi fakafe'atungia na'e fehangahangai e Potungaue mo ia 'e toki fakamatala mahino 'atu ia 'i he Konga 5.

## 4.2 Ngaahi Taumu'a Ola Ngaue 'a e Potungaue fakahoa ki he Ola 'o e Fakahoko Fatongia 'a e Potungaue

*Teplie 5: Ola 'o e Fakahoko Fatongia fakafehoanaki ki he Me'afua Ngaue*

| Taumu'a Ngaue   | Tefito'i Ngaue   | Ngaahi Me'afua Fakahoko Fatongia (KPI)  | Taimi 'oku tuku mai ke fakakakato ai | Fakafuofuoa 'o e Patiseti | Patiseti Lolotonga | Ngaahi ola 'o e fakahoko fatongia 'i he ta'u fakapa'anga 2016-2017   | Ngaahi Matavaivai | Halafononga |
|---|--|---|--------------------------------------|---------------------------|--------------------|--|-------------------|-------------|
| <b>Polokalama 1: Tataki Ngaue</b>   |  |   |                                      |                           |                    |  |                   |             |
| 1. Ke fa'u mo fakahoko ha palani fe'unga ki hono fale'i 'o e ngaahi hoa ngaue.  | 1) Fakahoko ha fale'i ki he ngaahi hoa ngaue felave'i mo e ngaahi tefito'i fiema'u 'o e Potungaue.   | Lahi 'o e fale'i  | Hokohoko atu                         | \$252,700                 | \$209,495          | -  | -                 | -           |
| 2. Fokotu'u ha palani ke fakahoko ha fakahinohino fakapolitikale mo fakataki ki he ngaahi polokalama moe taumu'a ngaue. | 1) Hokohoko atu hono fakahoko e fakahinohino fakapolitikale moe fale'i fakataki ki he ngaahi polokalama mo e hoa ngaue.  | Lahi 'o e ngaahi fakahinohino   | Hokohoko atu                         | \$153,100                 | \$111,205          | -  | -                 | -           |
| <b>Polokalama 2: 'Atakai Fakalele Pisinisi 'oku toe lelei ange</b>  |  |   |                                      |                           |                    |  |                   |             |
| 1. Ke fokotu'u mo fakahoko ha palani ki hono fakalelei'i 'o e ngaue fakapisinisi mo e ma'u'anga fakamatala..            | Talitali Kakai<br>1) Hokohoko atu hono fakahoko e ngaue ki he ngaahi pisinisi, 'inivesitoa, kau ta valivali (artists) mo kinautolu 'oku ma'u e 'ilo fo'ou.   | Lahi 'o e kasitoma 'oku fiemalie ki he ngaahi ngaue 'oku fakahoko 'i he kanita. | Hokohoko atu                         | \$134,500                 | \$109,009          | i) Tauhi e ngaue 'i ha tu'unga ma'olunga;<br>ii) 'Ikai lesisita ha launga pe ta'efiemalie.   | -                 | -           |
|   | 2) Hokohoko atu hono fakalelei'i mo pule'i 'o e totongi mo e ngaahi founa totongi ki he ngaahi me'a fakapa'anga 'o kau ki ai 'a e ngaue'aki 'o e kaati pangike, talafi pa'anga 'i he telefoni to'oto'o (mobile money) pea moe totongi faka'elikitulonika (EFTPOS). |   | Hokohoko atu                         |                           |                    | i) Lele lelei hono ngaue'aki 'o e totongi faka'elikitulonika (EFTPOS) kae fai hano siofi 'e he pangike ADB moe BSP 'a hono ngaue'aki 'o e totongi 'initaneti.<br>ii) Kakato peseti 'e 50 'a e ngaue. | -                 | -           |
|   | 3) Tu'unga Fakalalaka Fakatekinikale:<br>Langa hake 'a e 'ilo fakatekinikale 'a e kau ngaue 'oku nau talitali 'a e kasitoma.   |   | Fakakuata                            |                           |                    | i) Fakahoko ha ngaahi polokalama ako 'i he kuata 'uluaki (1) moe tolu (3) pea toki fakahoko 'a hono  | -                 | -           |

Lipooti Fakata'u (Ta'u Fakapa'anga 2016/17)

|  |  |   |              |           |           |   |   |   |
|--|--|---|--------------|-----------|-----------|---|---|---|
|  |  |   |              |           |           | muimuia 'aki ha polokalama 'i he kuata hono fa (4).   |   |   |
| 2. Fokotu'u mo fakahoko ha palani ki he fakalelei fakalao mo hono fakalelei'i 'o e lesisita 'a e pisinisi ki ha tu'unga 'oku toe ma'olunga ange. | Pule'i 'o e Pisinisi/ Lao:<br>1) Fakakakato 'a e ngaue ki he Lao 'o e Kau 'Inivesimeni mei Muli (Foreign Investment Act) ke ne tokonia 'a e ngaahi ngaue fakalao 'oku te'eki fakahoko 'i he pisinisi.. | Lahi 'o e 'aho 'oku lesisita ai ha pisinisi 'i he malumalu e lao 'o e Potungaue | Fakata'u     | \$227,100 | \$209,693 | Tali 'e he Kapineti 'a e ngaahi Lao na'e te'eki tali ka kuo fakahu ki he Fale Alea .  | - | - |
|  | Polokalama ki he fakalalaka 'o e 'Ilo mo e Taukei:<br>2) Fokotu'u mo fakahoko ha polokalama ki he fakalalaka 'o e 'ilo mo e taukei 'a e ngaahi pisinisi 'i he lolotonga ni moe kaha'u.                 |   | Hokohoko atu |           |           | Ko e ngaahi fakatokanga mo e fakamatala kotoa pe na'e 'osi pulusi ia ki he peesi feisipuka (facebook) 'a e tafa'aki Lesisita. Fakahoko ha polokalama kitu'a ki he ngaahi kolo 'i Tongatapu, Vava'u mo Ha'apai.  | - | - |
|  | Ngaue fakatauhi tohi ki hono lesisita 'o e ngaahi lao:<br>3) Fakahoko lelei 'a e ngaue fakatauhi tohi ki he Ngaahi Lao Fakapisinisi.   |   | Hokohoko atu |           |           | Ola 'o e ngaahi lesisita 'i he ta'u fakapa'anga 2016/17:<br>Laiseni Pisinisi 'e 4532, Tohi Kole lesisita fo'ou 'e 713, Ngaahi lesisita na'e kaniseli 'e 40 Hingoa Pisinisi 'e 1,788; Tohi kole lesisita fo'ou 'e 514; Ngaahi lesisita na'e kaniseli 'e 18. Ngaahi Kautaha 'e 1278, Tohi Kole Lesisita Fo'ou 'e 82, Hingoa toe fakamo'ui 'e 1. Pisinisi muli 'e 585; Tohi kole lesisita fo'ou 'e 48 Ngaahi Sosaieti Fakakautaha 'e 680, Tohi Kole Lesisita Fo'ou 'e 43 Ngaahi kautaha tokoni 'ofa 'e 175, Tohi kole fo'ou 'e 10 Ngaahi Sosaieti Fetokoni'aki 'e 19 | - | - |

## Lipooti Fakata'u (Ta'u Fakapa'anga 2016/17)

|  |  |  |             |                              |           |  |   |  |   |
|--|--|--|-------------|------------------------------|-----------|--|---|--|---|
|  |  |  |             |                              |           | Ngaahi Kautaha No Pa'anga 'e 6 PPSA (Kautaha Malu'i 'e 796, kau fekumi 'e 2382 |   |  |   |
| 3. Fokotu'u mo fakahoko ha palani kene fakamalohia mo fakalahi 'a e 'ilo fo'ou fakalotofonua mo fakatu'apule'anga. | Lao:<br>1) Fa'u ha palani kene mape'i pe fakahoa ha fakalelei ki he 'Ilo Fa'u Koloa Faka'atamai 'o kau kiai:<br>Fa'unga Fakalao ki he ngaahi 'akau kehekehe.<br>Ngaahi 'Ilo Tu'ufonua moe ngaahi naunau 'o e 'ulungaanga fakafonua Fakalelei'i 'o e Lao ki he Totonu 'o e Hiki Tatau Fakahoko e ngaue ki tu'a ki he totonu 'o e 'ilo fa'ukoloa faka'atamai pea mo e ngaahi me'afua 'i he fakalotofuna. | Lahi 'o e 'Ilo Fa'u Koloa Faka'atamai kuo Lesisita | 'Okatopa-16 | \$181,600                    | \$126,129 | Kakato 'a e peseti 'e 90 hono fakakakato 'oe ngaahi tefito'i ngaue.            | Tokosi'i 'a e kau ngaue fakatekinikale Fepakipaki 'a e ngaahi tefito'i fiema'u 'o fakatatali ai ki ha tokoni mei he ngaahi polokalama tokoni. | Fakangau'ei ha kau ngaue taukei fakatekinikale. Fakahoko ha ako ma'ae kau ngaue. Toe siofi mo e ngaahi polokalama tokoni 'a e ngaahi fiema'u vivili. |   |
|  | 2) Fakalelei'i 'oe Lao ki he Totonu 'o e Hiki Tatau  |  | Me-16       |                              |           | Kakato 'a e peseti 'e 90 hono fakakakato 'oe ngaahi tefito'i ngaue.            | Tokosi'i 'a e kau ngaue fakatekinikale  | Fakahoko ha ako ma'ae kau ngaue  |   |
|  | 3) Fokotu'u mo fakahoko ha polokalama ki he fakalalalaka 'o e 'ilo ki he 'Ilo Fa'u Koloa Faka'atamai mo ha ngaahi polokalama ki hono 'aho fakamanatu fakamamani lahi.  |  |             | 'Okatopa 2016 & Fepueli 2017 |           |  | Fakahoko lelei 'a e ngaahi polokalama ki hono fakalalalaka'i 'o e 'ilo  | -  | -   |
|  | 4) Fakalelei'i mo tauhi 'a e tanaki'anga fakamatala (database) pea mo hono fakakalasi 'o e ngaahi koloa moe ngaue.   |  |             | Hokohoko atu                 |           |  | i) Hokohoko lelei aipe 'a e ngaue.  | -  | -   |
|  | Fakalalalaka e tu'unga fakatekinikale:<br>5) Ako fakalalalaka ki he kau ngaue 'o e va'a 'Ilo Fa'u Koloa Faka'atamai 'i he:<br>i) Sivi'i 'o e ngaahi faka'ilonga fakapisinisi<br>ii) Ha fa'unga tanaki fakamatala.  |  |             | Sepitema 2016                |           |  | Ne fakahoko 'a e ako 'I 'Epeleli 2017/  | Si'isi'i 'a e ivi ma'u'anga pa'anga ki hono fakapa'anga 'o e ngaahi polokalama ako   | Toe fai ha fetu'utaki pe talanoa pea mo e WIPO. |
|  | 6) Ngaahi ngaue ki he lao 'o e 'Ilo Fa'u Koloa Faka'atamai   | Lahi 'o e maaka fefakatau'aki kuo                  |             | Hokohoko atu                 |           |  | Ko e ngaahi ola 'eni mei he ngaue fakalao ki he   | Tokosi'i 'a e kau ngaue  | Fai ha ngaahi ako ma'ae kau ngaue               |

## Lipooti Fakata'u (Ta'u Fakapa'anga 2016/17)

|  |  |  |   |           |           |  |   |  |
|--|--|--|---|-----------|-----------|--|---|--|
|  | Ngaahi Naunau ki he 'Ilo Fa'u Fo'ou Faka'atamai<br>Ngaahi koloa 'o e ngaahi ngaue'anga<br>Hikitatau<br>Ngaahi Faka'ilonga fakasiokalafi<br>v) Malu'i e ngaahi faka'ilonga fakafonua pea mo e ngaahi ngaue kehe.<br>vi) Malu'i mei he ngaahi fe'au'auhi | lesisita.  |   |           |           | 'ilo fa'ukoloa faka'atamai 'i he ta'u fakapa'anga 2016-2017 na'e malava ai ke ma'u e ngaahi lesisita ko 'eni:<br>Hingoa (Hingoa fo'ou 'e 1 pea ko e 2 na'e 'ikai toe ngaue'aki),<br>Faka'ilonga Ngaahi Ngaue'anga (hala),<br>Faka'ilonga 'o e Pisinisi (134 ko e ngaahi faka'ilonga fo'ou pea ko e 5 leva na'e 'ikai toe ngaue'aki). | fakatekinikale ki hono vakai'i 'o e ngaahi tohi kole.<br>ii) 'Ikai ke 'iai ha taukei ngaue fe'unga ke fa'u e ngaahi palani ngaue ke tokonia e ngaahi totonu felave'i 'i he ngaahi founa hono fa'u ha me'a pea mo hono fa'u e ngaahi makatu'unga ke muimui kiai. | 'oku nau felave'i ki he ngaue ni.<br>Fakalelei'i e ngaue ki he fakalalaka e ngaahi naunau 'i he ta'u fakapa'anga 2017-2018.        |
| 4. Fa'u mo fakahoko ha palani ke ne fakamalohia e lao ki he ngaahi pisinisi.         | Palani mo e Me'angaue ki he Ngaue ki Tu'a:<br>1) Fa'u ha palani fakalalaka ke lava 'o fakalelei'i e ngaahi ngaue ki tu'a ki he 'u pisinisi.  | Lahi 'o e peseti 'o e ngaahi pisinisi 'oku nau muimui ki he ngaahi tu'utu'uni ma'ae ngaahi pisinisi. | Siulai-16                                 | \$156,300 | \$122,117 | 'Osi fa'u e palani pea fakahoko lelei.   | -   | -  |
|  | 2) Fa'u ha founa ngaue fo'ou ke fehoanaki mo e sistemi 'oku ngaue'aki 'e he Va'a Lesisita Pisinisi.  |  | Sepitema-16                               |           |           | Fakahoko lelei 'o e laiseni pisinisi moe kautaha.  | To nounou ma'u'anga ivi fakapa'anga.  | Toe fai hano vakai'i ki he patiseti fo'ou 'o e Va'a Vakai'i 'o e Fakahoko Ngaue Fakatatau mo e Lao 'i he ta'u fakapa'anga 2017/18. |
|  | 3) Sivi'i 'o e:<br>Laiseni Pisinisi<br>Hingoa Pisinisi<br>Ngaahi Kautaha<br>Pisinisi Muli<br>Ngaahi Kautaha Tokoni 'Ofa<br>Ngaahi Sosaieti Fetokoni'aki<br>Ngaahi Kautaha No Pa'anga   |  | Hokohoko atu                              |           |           | Ne tokanga makehe 'a Va'a Vakai'i 'o e Fakahoko Ngaue Fakatatau moe Lao ki he ngaahi laiseni pisinisi mo muimui'i 'a e ngaahi ola 'i hono sivi'i kinautolu 'i he ta'u 2007 'a ia koe pisinisi pe 'e 1881 na'a nau ngaue 'o fakatatau ki he lao.  | Si'isi'i 'a e kau ngaue fakatekinikale  | Fakangaue'i ha kau ngaue fakatekinikale  |
| <b>Polokalama 3: Tokoni ki he Ngaahi Pisinisi &amp; 'Inivesimeni</b>                 |  |  |   |           |           |  |   |  |
| Fakahoko ha polokalama ki he ngaahi maketi tefito moe hu atu ki he sekitoa taautaha. | Fakalalaka 'a e Maketi:<br>1) Fakamalohia 'a e ngaahi maketi 'i Nu'usila 'oku lolotonga fakamaketi kiai 'a e hina moe meleni.  | Peseti 'o e ngaahi pisinisi 'oku fakalalaka 'enau tu'unga fakapisinisi.                              | Sepitema 2016, Novema 2017 & Ma'asi 2017. | \$424,600 | \$257,871 | Tokonia 'a hono fakafolau atu 'o e hina halouini (Halloween) mei he Kosilio Hahake ki he Maketi MG.  | -   | i) Muimui'i e ngaahi ola mei he poloseki.t.  |

## Lipooti Fakata'u (Ta'u Fakapa'anga 2016/17)

|  |   |  |   |  |  |  |   |  |
|--|---|--|---|--|--|--|---|--|
|  |   |  |   |  |  | Tokonia 'a e misiona ki hono fakamaketi atu 'o e meleni mei he Kosilio Lapaha ki Ha'amo. Tokonia 'a e 'ahi fakamaketi atu 'a e Kau Fa'a ko e Ha'amo ki hono tu'uaki atu 'o e meleni ki he ngaahi maketi 'i Nu'usila.   |   |  |
|  | 2. Fakamalo'hia 'a e ngaahi maketi 'i 'Aositelelia mo 'Amelika 'oku lolotonga fakamaketi ki ai 'a e me'akai foha. |  | Siulai 2016, 'Okatopa 2016 & Sune 2017. |  |  | i) Tokonia 'a e misiona 'o e Kaufa'a 'o Tokanga mo e maketi me'akai koe Sasiyee 'i 'Aositelelia ('ave 'o e 'ufi mei Tonga ki 'Aositelelia)<br>ii) Tokonia 'a e ngaahi alea fakamaketi 'i he vaha'a 'o e kau fa'a 'o Houma mo e kautaha hu atu pehe ki he Highlander Foods 'i 'Aositelelia.<br>iii) Tokonia 'a hono fakafolau atu 'o e koniteina 'ufi, talo moe manioke mei he kau fa'a 'o Houma ki hano vakai'i 'e he Green Groceries 'i 'Aositelelia.<br>iv) Tokonia 'a e misiona fakamaketi ki 'Amelika. | - | Muimui'a e ngaue kuo fakahoko 'i he poloseki.    |
|  | 3. Kumi ha maketi fo'ou 'i Nu'usila ke hu atu ki ai 'a e lesi.  |  | Fepueli-17                              |  |  | Tokonia 'a e fealea'aki 'a e Kosilio 'o Hahake ki he lesi mo e maketi MG 'i Nu'usila ii) Tokonia 'a e fealea'aki mo e kau fakatau 'i Nu'usila ki hano 'omai a e ngaahi naunau ke fa'o malu ki ai 'a e lesi mei Tonga ki he maketi MG.  | - | Muimui'i 'a e ngaue kuo fakahoko 'i he poloseki. |
|  | 4. Kumi ha maketi fo'ou 'i Siapani ke hu atu ki ai 'a e hina.   |  | Sanuali-17                              |  |  | Ngaohi mo tuku atu ha sitika (stickers) ke fakahingoa 'aki 'a e hina 'oku hu atu ki he ongo  | - | Muimui'i 'a e ngaue kuo fakahoko 'i he poloseki. |



## Lipooti Fakata'u (Ta'u Fakapa'anga 2016/17)

|  |  |  |                                       |  |  |  |   |  |
|--|--|--|---------------------------------------|--|--|--|---|--|
|  |  |  |                                       |  |  | kautaha 'e 2 'a ia koe:<br>New Millennium moe<br>2) Mark Shipping.   |   |  |
|  | 5. Fekumi ki ha maketi fo'ou 'i Hauai'i ke hu atu ki ai 'a e tuna moe palu.  |  | Me-17                                 |  |  | Tokonia 'a e misiona fakamaketi ki Hauai'i ke kamata'i ha fealea'aki mo e ngaahi maketi tefito 'e fa (4) ki he Ngaahi Ika he Tahii Loloto.   | - | Lau 'a e ngaahi naunau ki hono fakahingoa 'o e ngaahi koloa (stickers) pea ke toe hu mai.  |
|  | Poupou'i 'o e uta koloa ki tu'apule'anga:<br>6) Fakamalohia hono tu'uaki atu 'o e ngaue fakamea'a ki he konisiuma fakalukufua 'i Nu'usila, 'Aositelelia moe ngaahi maketi kehe pe.                   |  | 'Aokosi 2016, Ma'asi 2017, Sune 2017. |  |  | i) Tokonia 'a e kau atu 'a e tokotaha ngaue fakamea'a (Siaola Tangifua) ki he faka'ali'ali 'a e 'Aho 'o Tonga 'i 'Aositelelia.<br>ii) Tokanga'i 'a e ongo pisinisi ngaue fakamea'a tu'u ki mu'a taha ko Viliami Moala pea mo Atunaisa Kali ke na kau atu ki he fe'auhi Marketi Ples Show 'i Senee, 'Aositelelia.<br>iii) Tokanga'i mo teuteu e ngaahi ngaue fakamea'a 'a Uili Lousi ke faka'ali'ali ia 'i he Tokyo Art Show. | - | Muimui'i 'a e ngaue kuo fakahoko 'i he poloseki.   |
|  | Fekumi ki he ngaahi maketi:<br>7) Fakahoko ha ako ki he fakalalaka 'o e fakamaketi mo hu atu 'o e koloa.   |  | Novema 2016                           |  |  | Tokonia 'a e ako fakamaketi ki he Potungaue 'i Hauai'i mo e ongo ngaue fakamea'a 'e 2 ('Etilini Mohuanga & Taumosi Hemaloto)   | - | -  |
|  | Fakalalaka e ngaahi koloa pea mo e ngaahi polokalama ako:<br>8) Fa'u ha ngaahi polokalama ako fakalalaka ke ngaue'aki 'e he ngaahi pisinisi fakalotofonua ki he uta e ngaahi koloa ki tu'apule'anga. |  | 'Okatopa 2016 & 'Epeleli 2017         |  |  | i) Tataki mo fakahoko e polokalama ako fakalalaka ko e Halafononga ki he ngaahi maketi ki he ngaahi kautaha uta koloa ki tu'apule'anga 'e 10 'i Tonga ni.<br>ii) Tokanga'i e kautaha fakalotofonua 'e 5 mei he tafa'aki uta ki tu'apule'anga mo e fa'u koloa mei Tonga ki he   | - | i) Fakahoko e ngaahi alea moe ngaahi fokotu'utu'u pea mo e 'ofisi 'a e PITI 'i Nu'usila ke fakahoko e polokalama ako hoko 'o e halafononga ki he ngaahi maketi 'i Tonga. |

## Lipooti Fakata'u (Ta'u Fakapa'anga 2016/17)

|  |   |  |                                      |  |  |   |  |
|--|---|--|--------------------------------------|--|--|---|--|
|  |   |  |                                      |  | halafononga ki he ngaahi maketi 'aia ko e konga 2 'o e polokalama ako na'e fakahoko 'i 'Okalani (fengau'e'aki pea mo e 'ofisi 'a e PITI).  |   |  |
|  | 9) Tufaki e ngaahi naunau ki hono fa'o e ngaahi koloa fo'i'akau ki he ngaahi kautaha uta koloa ki tu'apule'anga.  |  | Hokohoko atu                         |  | i) Tufaki e ngaahi naunau fe'unga mo e kilo 'e 2 ki hono fa'o e ngaahi koloa fakataha mo e ngaahi puha ki he kautaha uta koloa ki tu'apule'anga 'e 5 (Ha'amo Growers, Hihifo Cassava, Houma Farming and Exports, Lita Trading and Lotopoha Exports).   | Ikai ha feitu'u malu 'i he Potungau'e ke tauhi kiai 'a e ngaahi koloa (milemila, puha). | Fokotu'u ha koniteina tanaki'anga koloa 'i he 'ofisi             |
|  | Poloseki fakatau ngaahi koloa ngaahi 'i Tonga:<br>10) Fakahoko e kemipeini fakamitia ki he fakatau ngaahi koloa ngaahi 'i Tonga ni.   |  | Hokohoko atu                         |  | i) Kautaha 'e 5 mei he kautaha fakakatoa 'e 10 'oku tu'uaki atu 'i he ngaahi polokalama 'o e televisone (peseti 'e 50 'o e ngaue kuo fakakakato).  | -   | i) Fakakakato hono fa'u 'o e ngaahi polokalama 'i he televisone. |
|  | 11) Tokangaekina e ngaahi naunau tu'uaki ki he ngaahi koloa 'oku ngaahi 'i Tonga 'aia ko e ngaahi papa, ngaahi faka'ilonga pea mo e ngaahi tohi ke poupoua e ngaahi koloa 'oku ngaahi 'i Tonga. |  | Hokohoko atu                         |  | i) Peseti 'e 60 kuo fakakakato: koe ngaahi papa tu'uaki 'e 4 na'e fakafou 'i Tongatapu.  | -   | i) Fakalelei'i e ngaahi papa tu'uaki.                            |
|  | 12) Faka'ali'ali e ngaahi koloa 'oku ngaahi 'i Tonga ni.  |  | Siulai – 'Aokosi 2016 & Ma'asi 2017. |  | i) Fakahoko e faka'ali'ali koloa 'o e katuaha fakakatoa 'e 160 pea mo e ngaahi kautaha taautaha 'i faka'ali'ali ngoue mo e toutai pea mo e ngaahi koloa 'oku ngaahi 'i Tonga ni 'i he ta'u 2016.<br>ii) Tokonia e ngaahi kautaha fa'u koloa fakalotofonua kae'uma'a e kau uta koloa ki tu'apule'anga 'i hono faka'ali'ali atu e ngaahi | -   | i) Fakalelei'i e ngaahi fakahoko fatongia 'o e poloseki.         |

## Lipooti Fakata'u (Ta'u Fakapa'anga 2016/17)

|   |  |   |                            |           |           |  |   |   |
|---|--|---|----------------------------|-----------|-----------|--|---|---|
|   |  |   |                            |           |           | koloa 'oku ngaahi fakalotofonua 'i he Pasifika Festival 'i 'Okalani, Nu'usila (Kenani Oil, True Vava'u, Tonga Youth Congress, Ha'amo Growers, and South Pacific Mozuku).   |   |   |
| 2. Ke 'iai ha ngaahi taumu'a pe palani ngaue pau ke fakahoko 'a hono tu'uaki e ngaahi 'Inivesimeni Muli pea ke fakalalalaka'i e ngaahi pisinisi muli 'oku fengae'aki mo e pisinisi Tonga. | 1) Fakahoko e ngaahi tokoni pea mo e ngaahi sevesi kimu'a pea mo e 'osi hono fakahoko e ngaue ma'ae kau 'inivesimeni muli pea mo e ngaahi FDIs.  | Lahi 'oe faka'eke'eke   | Hokohoko atu               | \$88,400  | \$158,984 | Laka hake 'i he peseti 'e 80 'a e ngaue kuo fakahoko ki he ngaahi faka'eke'eke 'i he 'imeili (email) mo e telefoni felave'i moe 'inivesimeni.                              | 'Oku lolotonga hala 'a e tafa'aki ni mo ha kau ngaue. | Fakangaue'i 'a e lakanga ngaue ki he levolo 9 mo e 7 ki he tafa'aki 'inivesimeni.     |
| 3. Ke fokotu'u ha ngaahi palani ngaue ma'ae sekitoa taautaha 'o fakakau kiai e ngaahi fakalalalaka fakapisinisi, 'ilo fo'ou pea ngaahi 'ilo fo'ou.  | Fakalalalaka fakapisinisi ma'ae ngaahi Pisinisi Lotoloto, liki pea mo e liki 'aupito:<br>1) Fakahoko ha poloseki ki hono sivi'i 'o e ngaahi pisinisi ke 'ilo'i 'a e fika, natula moe fiema'u 'a e ngaahi pisinisi iiki (MSMEs) moe pisinisi fakalotofonua. | Peseti 'o e ngaahi pisinisi 'oku fakalalalaka 'enau tu'unga fakapisinisi. | Sune 2016.                 | \$248,200 | \$135,223 | Kakato hono fakahoko 'o e savea MSME 'i Vava'u 'a ia ne kau ki ai 'a e toko 148.   | -   | Vakai'i 'a e ola 'o e savea.  |
|   | 2) Fakamalohia mo fakahoko ha poloseki ki he fakalalalaka 'o e ngaahi pisinisi tofe.   |   | Hokohoko atu               |           |           | Laka hake 'i he peseti 'e 90 'a e ngaue kuo kakato ki hono fakalele'i 'o e Senita Ma'uanga Fakamatala ki he Tofe 'i Neiafu, Vava'u.  | -   | Fakahoko 'a hono sivi'i 'a e ngaue fakapisinisi 'a e ngaahi fakafofonga kuo fokotu'u. |
|   | Polokalama ma'a e ngaahi Pisinisi Lotoloto, liki pea mo e liki 'aupito:<br>3) Fakamalohia mo fakahoko ha ngaahi ako fakalalalaka fakavahe ki he taukei pisinisi mo hono kamata'i 'o ha pisinisi ki he ngaahi pisinisi iiki.                                |   | Okatopa 2016.              |           |           | Fakahoko 'a e ako 'e 6 ki hono fokotu'u 'o ha pisinisi ki he ngaahi pisinisi iiki (MSMEs) 'i Vava'u.   | -   | -   |
|   | 4) Fokotu'utu'u mo fakahoko ha ako fakapisinisi ki he ngaahi pisinisi iiki ki hono fakalalalaka'i 'o e ngaue mo e koloa.   |   | Aokosi -<br>Septema, 2016. |           |           | i) Fakahoko e ngaahi polokalama ako kehekehe 'e 5 ki he fakalalalaka 'o e ngaahi ngaue fakamea'a 'i Tongatapu ma'ae ngaahi pisinisi iiki 'aupito.<br>ii) Fakahoko e ngaahi | -   | -   |

Lipooti Fakata'u (Ta'u Fakapa'anga 2016/17)

|  |   |   |                          |          |          |   |   |   |
|--|---|---|--------------------------|----------|----------|---|---|---|
|  |   |   |                          |          |          | polokalama ako kehekehe 'e 5 ki he fakalalaka 'o e ngaahi koloa fo'i'akau 'i Tongatapu ma'ae ngaahi pisinisi iiki 'aupito.  |   |   |
|  | Fakamatala ki he ngaahi Pisinisi Lotoloto, liki pea mo e iiki 'aupito:<br>5) Fa'u mo tufaki ha ngaahi tohi 'oku 'iai ha ngaahi fakamatala pea mo ha ngaahi founga ke fakalalaka ange e ngaahi pisinisi lotoloto, iiki pea mo e iiki 'aupito pea mo e 'u ngahai kautaha fakalotofonua. |   | Tisema 2016, Maasi 2017. |          |          | i) Fakakakato e ngaue ki hono fakapa'anga e ngaahi tohi fakamatala ma'ae ngaahi pisinisi lotoloto, iiki pea mo e iiki 'aupito. Fakafuofua ki he peseti 'e 50 'o e ngaue kuo fakakakato.   | - | -   |
|  | 6. Fokotu'u mo fakahoko ha poloseki fakalalaka  |   | Me 2017.                 |          |          | i) Tufaki e ngaahi poloseki ki he fakalalaka 'o e ngaahi koloa ki he pisinisi fakakatoa 'e 10 'i he ngaahi pisinisi lotoloto, iiki pea mo e iiki 'aupito 'i Tongatapu.  | - | -   |
|  | 7. Hokohoko 'a hono fakahoko 'a e ngaue ki hono fale'i 'a e fakalalaka 'a e pisinisi.   |   | Hokohoko atu             |          |          | Malava 'o fakahoko 'a e peseti 'e 90 'o e ngaue ki he ngaahi faka'eke'eke kuo fakahoko mai.   | - | -   |
| <b>Polokalama 4: Fefakatau'aki &amp; 'Ilo Fo'ou</b>                                    |   |   |                          |          |          |   |   |   |
| 1. Ke fa'u ha palani ngaue 'a Tonga ki he Fefakatau'aki pea ke fakahoko e ngaue ko ia. | Palani Ngaue 'a Tonga ki he Fefakatau'aki:<br>1) Fa'u ha palani ngaue 'a Tonga ki he Fefakatau'aki mo 'ene ngaahi taumu'a ngaue.  | Fakakakato 'o e palani ngaue ki he fefakatau'aki. | Okatopa-16               | \$67,500 | \$11,852 | i) Kakato 'a e peseti 'e 90 'o e ngaue. Fakakakato e 'uluaki fakataha ki he palani ngaue fakaangaanga 'a Tonga ki he Fefakatau'aki. Tanaki 'e ngaahi fakamatala mei he ngaahi kupu felave'i ke fakahu ki he palani ngaue ki he Fefakatau'aki. | - | i) Fa'u e palani ngaue ki hono fakahoko 'o e TTPF.            |
|  | 2) Fa'u ha palani ngaue pea mo e pepa fakalao ki hono fakahoko 'o e ngaue ko'eni.   |   | Tisema-16                |          |          | Fakakakato e polokalama ako ki he Palani Ngaue ki he Fefakatau'aki.   | - | i) Fakalelei'i e palani ngaue 'a Tonga ki he Fefakatau'aki ke |

## Lipooti Fakata'u (Ta'u Fakapa'anga 2016/17)

|  |   |  |                                 |           |           |  |   |  |
|--|---|--|---------------------------------|-----------|-----------|--|---|--|
|  |   |  |                                 |           |           | Fakatahataha'i e ngaahi tanaki mei he ngaahi kupu felave'i 'o fakahu ki he Palani Ngaue ki he Fefakatau'aki.<br>Fakahu e ngaahi tanaki 'a e ngaahi kupu felave'i ki he Palani Ngaue ki he Fefakatau'aki.   |   | fakakau ki ai e ngaahi tanaki mei he ngaahi felave'i mei he ngaahi fakataha 'oku fakahoko.   |
|  | Fakahoko 'o e palani ngaue 'a Tonga ki he Fefakatau'aki:<br>3) Tali 'e he kapineti mo hono fakahoko 'a e palani ngaue 'a Tonga ki he Fefakatau'aki. | Lahi 'o e ngaahi ngaue 'i he palani ngaue kuo fakahoko.                                    | Maasi-17                        |           |           | i) Tali 'e he Kapineti ke fakahoko 'a e Fa'unga Fakalao ki he Fefakatau'aki (Trade Policy Framework)<br><br>ii) Fa'u ha fa'unga ngaue ke tokangaekina e Palani ngaue ki he Fefakatau'aki.  | To nounou fakapotungauae 'a e fengauae'aki. | Fokotu'u ha palani mahino ki hono fakahoko 'o e TTPF.  |
| 2. Fokotu'u mo fakahoko ha palani ngaue mahino ki he fealea'aki 'i he fefakatau'aki. | Felea'aki Fakavaha'afonua<br>1) Fealea'aki 'o e PACER Plus moe EPA pehe ki hano toe vakai'i 'o e fealea'aki 'a e PICTA.                             | Hiki'i hake 'a e mahu'inga 'o e ngaahi koloa hu atu mo e 'ivesimeni mai 'a e kautaha muli. | 'Aokosi 2016 pea hokohoko atu . | \$82 ,100 | \$127,012 | i) Na'e fakahoko e ngaahi talanoa ki he 'aleapau PACER Plus pea na'e aofangatuku e ngaahi talanoa ni 'i he fakataha makehe 'a e kau Minisita 'o e fefakatau'aki 'i he 'aho 20 'o 'Epeleli 2017 'i 'Aositelelia.<br><br>ii) Tali 'e he kapineti ke tataki 'e Tonga ni 'a e 'ouau fakamo'oni ke fakahoko 'i e 'aho 14 'o Sune 2017 ki he Tano International Dateline Hotel.<br><br>iii) Tali 'e he kapineti ke fakamo'oni 'a Tonga ni 'i he 'aleapau PACER Plus.<br><br>iv) Ko e fonua fakakatoa 'e 10 mei he Pasifiki na'e fakamo'oni 'i he 'aleapau PACER Plus 'i Tonga 'i he 'aho 14 'o | -   | i) Fakahoko e ngaahi fakataha fekau'aki pea mo e 'aleapau PACER Plus.<br>ii) Fakahoko ha ngaahi palani ke fua mo sivi'i e ha ngaahi uesia 'e malava ke hoko pea toki fakakakato e ngaue ki he 'aleapau PACER Plus.<br>iii) Fakahoko e ngaue ke fakapapau'i 'oku mateuteu 'a Tonga ke nau fakahoko e ngaahi ngaue 'i he 'aleapau 'a e PACER Plus.<br>iv) Fakahoko ha palani ke fua e ngaahi fakamole pea mo e ngaahi lelei 'e ma'u. |

Lipooti Fakata'u (Ta'u Fakapa'anga 2016/17)

|  |  |   |  |           |           |   |   |  |  |
|--|--|---|--|-----------|-----------|---|---|--|--|
|  | Fokotu'u mo fakamalohia 'a e fealea'aki mo e fengaue'aki 'i he fekafakatau'aki 'o tatau pe ki he fakalotofonua.  |   | Okatopa-16   |           |           | Suine 2017.<br>Fa'u ha palani fakaangaanga ki ha ngaahi me'afua e ala ngaue'aki ke fakaivia 'a e ngaue ki hono fakahoko e ngaahi fakataha 'i he fefakatau'aki fakatu'apule'anga pea mo e fakalotofonua ma'ae TNTNC. Fa'u ha ngaahi makatu'unga moe taumu'a ngaue ma'ae komiti fakafonua 'o e fefakatau'aki.   | - | Fakapapau'i faka'osi 'a e polokalama pea fakahu atu ki he Kapineti ki hano tali.   |  |
|  | Aleapau Fefakatau'aki moe Ngaahi Fonua Fakahoko 'a e ngaahi fiema'u 'a e WTO ki he aleapau 'a e ngaahi fonua.  |   | Hokohoko atu                                       |           |           | i) Koe konga lahi 'o e ngaahi fakatokanga kuo 'ave ki he WTO tukukehe 'a e ngaahi me'a kehe 'oku kei fakatatali ki he Kasitomu mo e Kolonitini.<br><br>ii) Fakakakato e peseti 'e 80 'o e ngaahi me'a na'e fiema'u.   | - | Fakapapau'i 'a e tu'unga 'o Tonga 'i he TRIPS.   |  |
| <b>Polokalama 5: Fa'u Tu'utu'uni Ngaue &amp; Paotoloaki 'a e vā fengaue'aki</b>  |  |   |  |           |           |   |   |  |  |
| 1. Fa'u ha palani ngaue ke 'oatu ha ngaahi fale'i 'oku fenapasi mo e tu'utu'uni ngaue ki he ngaahi kupu fekau'aki pea mo e Potungau. | Liliu e Fa'unga Fakalao:<br>1) Fakatonutonu e ngaahi Tu'utu'uni mo e Lao ki he Malu'i e Konisiuma [Konga 1: Fakakakato e Lao mo e Tu'utu'uni ki he Malu'i e Konisiuma].<br><br>2) Fakatonutonu e Lao ki hono Pule'i 'o e Totongi Koloa [Konga 1: Fakapaasi mei Kapineti e lao pea ku fakahu atu ki Falealea].<br><br>3) Fa'u e Tu'utu'uni ki hono Pule'i 'o e Totongi Koloa. | Lahi 'o e ngaahi 'isu faka-komeesi kuo fai e ngaue ki ai. | Tisema 2016.<br><br>Ma'asi 2017.<br><br>Sune 2017. | \$211,800 | \$172,696 | i) Fakahu ki he Komiti Lao 'a e Lao Kakato ki he Malu'i 'o e Konisiuma;<br><br>ii) Fakapaasi 'e he Minisita e Tu'utu'uni ki hono Malu'i e Konisiuma.<br><br>i) Tali 'e he Kapineti 'e Lao ki hono Pule'i e Totongi Koloa 'o e ta'u 2016 'i Ma'asi 'o e ta'u 2017 (Tu'utu'uni kapineti fika. 177 'aho 23 'o Ma'asi, 2017);<br><br>i) Tali 'e he Kapineti e pepa tu'utu'uni ngaue 'i Ma'asi 'o e ta'u 2017; | - | Fakakakato e ngaahi fakataha ki he Lao ki hono Malu'i e Konisiuma pea toe fakahu ki he 'Ofisi e 'Ateni Seniale ke fakatonga'i.<br><br>i) Fakahoko e ngaue faka'osi ki he Lao ki hono Malu'i e Konisiuma ke faka'asi e ngaahi fe'liliuaki 'i loto.<br><br>i) Fakahu ki Kapineti ke fakapaasi. |  |



## Lipooti Fakata'u (Ta'u Fakapa'anga 2016/17)

|  |  |  |                       |                 |                 |  |                         |  |
|--|--|--|-----------------------|-----------------|-----------------|--|-------------------------|--|
|  |  |  |                       |                 |                 | <p>ii) Fakakakato e ngaahi fakataha pea mo e ngaahi kupu felave'i.</p> <p>iii) Fakakakato 'i Sune 'o e ta'u 2017 'a e Tu'utu'uni ki hono Pule'i 'o e Totongi Koloa.</p>  |                         |  |
|  | <p>Komiti Pule Fe'unga:<br/>4) Vakai'i Fakata'u-Ua e ngaahi koloa 'oku pule'i 'e he Komiti Pule Fe'unga.</p>                               |  | Me 2017.              |                 |                 | <p>i) Tali 'e he Kapineti e pepa tu'utu'uni ngaue 'i Siulai 'o e ta'u 2016;</p> <p>ii) Fakakakato e ngaahi fakataha pea mo e ngaahi kupu felave'i;</p> <p>iii) Tali 'e he Komiti Pule Fe'unga e ngaahi fokotu'utu'u ngaue ke fakahoko ia 'i Siulai 'o e ta'u 2017.</p> | -                       | i) Fakahu ki Kapineti ke fakapaasi pea ke kamata e ngaue.  |
|  | <p>5) Fakatonotonu e Lao ki he Fua Mamafa mo e Ngaahi Fua Kehekehe pea ke fa'u ha ngaahi me'afua 'oku 'i ha tu'unga 'oku faka'ofa'ofa.</p> |  | Sune 2017.            |                 |                 | <p>i) Tu'u fakataimi 'e poloseki ko 'eni 'o fakatatali ki he ngaahi fonua tokoni ke nau tali e ngaahi fokotu'utu'u ngaue kuo fokotu'u atu.</p>   | -                       | <p>Toe fakahu e palani ngaue 'i he ta'u fakapa'anga hoko</p> <p>ii) Fiema'u ke fakapa'anga e ngaue ni mei he patiseti 'a e Potungau e mei he ta'u fakapa'anga 2017-2018.</p> |
| <p>2. Tuku atu ki he ngaahi kupu fekau'aki ha ngaahi fakamatala mei he ngaahi ma'u'anga fakamatala sitesitika.</p> | <p>Fakamatala ki he Ngaahi Pisinisi:<br/>1) Savea Fakata'u-Ua e ngaahi pisinisi.</p>   | <p>Ngaahi lipooti sitesitika kuo fakahoko.</p> | <p>Tisema 2016.</p>   | <p>\$26,300</p> | <p>\$14,295</p> | <p>Peseti 'e 50 'o e ngaue kuo kakato pea ko e konga lahi na'e fakahoko ia 'e he Apiako Fakatesiale 'a Tupou (TTI)<br/>Fakakakato pea mo e polokalama ako 'aho 'e 2 ki hono 'ako'i e fanauako ke fakahoko e savea mei he Apiako Fakatesiale 'a Tupou (TTI)</p>         | -                       | -  |
|  | <p>2) Lipooti faka-kuata 'a e</p>  |  | <p>Sepitema 2016,</p> |                 |                 | <p>Fakakakato e Lipooti</p>  | <p>i) 'Ikai 'iai ha</p> | <p>i) Fakalelei'i e</p>  |

## Lipooti Fakata'u (Ta'u Fakapa'anga 2016/17)

|   |  |   |                                       |           |          |  |   |   |
|---|--|---|---------------------------------------|-----------|----------|--|---|---|
|   | Potungaue ki he 'u pisinisi.   |   | Tisema 2016, Ma'asi 2017 & Sune 2017. |           |          | Faka-kuata 'e 2 mei he fakakatoa ko e 4.   | fengau'e'aki vaofi.   | polokalama tanaki 'anga fakamatala 'i he Va'a Tu'utu'uni Ngaue.   |
|   | 3) Ngaahi ongoongo faka-mahina ki he ngaahi ngaue 'a e Potungaue.  |   | Mahina kotoa pe.                      |           |          | i) Malava ke fakakakato e ongoongo faka-mahina 'a e Potungaue 'e 2 makatu'unga pe mei he ngaahi fakamatala na'e lava 'o tanaki mei he 'u Va'a Ngaue.                         | 'Ikai 'iai ha fengau'e'aki vaofi mei he ngaahi Va'a Ngaue ke tanaki mai e ngaahi fakamatala ki he ngaahi pisinisi.    | i) Toe fokotu'utu'u fakalelei e ngaahi fatongia ngaue.  |
|   | 4) Fa'u 'o ha polokaloama tanaki 'anga fakamatala 'i he komeesi mo e konisiuma.  |   | Novema 2016                           |           |          | i) Fakakakato 'o e polokalama tanaki 'anga fakamatala.   | i) 'Ikai 'iai ha fengau'e'aki vaofi mei he ngaahi Va'a Ngaue ke tanaki mai e ngaahi fakamatala ki he ngaahi pisinisi. | i) Fakalelei'i e polokalama tanaki 'anga fakamatala.  |
|   | Lipooti 'a e Potungaue:<br>5) Lipooti Fakata'u 'a e Potungaue ki he Ta'u Fakapa'anga 2015-2016 pea mo Sanuali ki Sune, 2015.   |   | Tisema 2016 & Sune 2017.              |           |          | i) Tali 'e he Kapineti 'u lipooti ni 'i Sune 'o e ta'u 2017.   | -   | -   |
| 3. Fokotu'u mo fakahoko ha palani ngaue ke fakatupulaki 'a e va fengau'e'aki e Pule'anga mo e sekitoa taautaha. | Polokalama ki he va fengau'e'aki 'a e Pule'anga mo e sekitoa taautaha:<br>1) Fokotu'u e palani ngaue 'a e Potungaue ki hono siofia e ngaahi 'isiu 'i he komeesi, konisiuma, ngaue 'a e kakai pea mo e fefakatau'aki.<br>2) Fakafaingofua'i ke fakahoko 'u ngaahi fakataha fekau'aki mo e ngaahi 'isiu 'oku 'omai mei he ngaahi Komiti Fakasekitoa. | Lahi 'o e ngaahi 'isiu 'i he komeesi, konisiuma, fefakatau'aki mo e ngaue 'a e kakai kuo fai e ngaue ki ai. | Ma'asi 2017                           | \$49,700  | \$20,506 | Fakahoko e ngaahi fakataha tautautokotaha pea mo e kotoa kau taki ngaue he Va'a Ngaue takitaha ki he ngaahi 'isiu 'o e va fengau'e'aki 'a e Pule'anga mo e sekitoa taautaha. | Tokosi'i e kau ngaue. 'Ikai 'iai ha fengau'e'aki vaofi 'a e Pule'anga pea mo e Sekitoa Taautaha.                      | i) Fakahoko na ngaahi polokalama ako ma'ae kau ngaue.<br>ii) Toe fokotu'utu'u fakalelei e ngaahi fatongia ngaue.            |
|   |  |   | Hokohoko atu pe.                      |           |          | Fakahoko e ngaahi fakataha ki he Komiti Ngoue pea mo e Komiti ki he Ngaahi Koloa 'oku Fa'u.  | Tokosi'i e kau ngaue. 'Ikai 'iai ha fengau'e'aki vaofi 'a e Pule'anga pea mo e Sekitoa Taautaha.                      | i) Fakamo'ui e Komiti Fakafonua ki he Ngaahi Sekitoa 'aia 'oku 'i he malumalu 'o e Potungaue Pa'anga mo e Palani Fakafonua. |
| <b>Polokalama 6: Fenāpasi &amp; Lelei 'o e Maketi Ma'ungau'e 'a e Kakai</b>                                     |  |   |                                       |           |          |  |   |   |
| 1. Ke 'i ai ha founga ngaue fakalao kuo fakahoko ma'a kau ma'u ngaue.   | Lao Fakaangaanga ki he Va Faka-ngaue:<br>1) Fatu pea fakahu ha ngaahi pepa tu'utu'uni ngaue e malava ke tokoni ki hono tali 'o e Lao Fakaangaanga ki he Va   | Lahi 'o e ngaahi tonounou 'i he fakahoko fatongia 'oku fai e ngaue ki ai.                                   | Me 2017                               | \$117,300 | \$93,394 | i) Tali 'e he Kapineti 'e pepa tu'utu'uni ngaue pea mo e palani hala fononga ki he Lao Fakaangaanga ki he Va Faka-ngaue 'i Me 'o e   | -   | -   |

## Lipooti Fakata'u (Ta'u Fakapa'anga 2016/17)

|   |  |  |                  |          |          |   |   |   |
|---|--|--|------------------|----------|----------|---|---|---|
|   | Faka-ngaue.  |  |                  |          |          | ta'u 2017 (Tu'utu'uni kapineti. Fika. 494 'i he 'aho 12 'o Me 2017).  |   |   |
|   | Komiti Fakafonua:<br>1) Fokotu'u ha komiti fakafonua ke nau tokangaekina e ngaahi liliu ki he ngaue 'a e kakai.  |  | Tisema 2016      |          |          | i) Tali 'e he Kapineti e pepa tu'utu'uni ngaue ki hono fokotu'u e Komiti Talatalanoa Fakafonua 'a Tonga (TNTCC) 'i Me 'o e ta'u 2017 (Tu'utu'uni kapineti. Fika. 457 'i 'aho 5 'o Me 2017);<br>ii) Ko e fuofua fakataha 'a e Komiti ni na'e fakahoko ia 'i he 'aho 12 'o Me 2017 pea fatu ai pe 'u ngaahi taumu'a ngaue ('i ai pe ngaahi fakatonutonu iiki ke fakahoko).  | - | - |
|   | Ngaahi fale'i ki he tu'utu'uni fakangaue 'i he ngaue 'a e kakai:<br>1) Fiema'u ke fakahoko ha ngaahi fale'i ki he tu'utu'uni fakangaue ki he ngaahi visa ngaue 'i he va'a tokangaekina kakai hu mai. |  | Hokohoko atu pe. |          |          | i) Sivi'i e ngaahi kole ngofua kotoa ki ha tu'unga fakafiemaleie 'aupito pea fakahu atu e ngaahi fokou'utu'u ki he Va'a tokangaekina kakai hu mai makatu'unga mei he ngaahi ola ko'eni – kole ngofua fakakatoa 'e 115 na'e fai e ngaue ki ai (koe kole 'e 69 na'e poungoua 'e he Potungaue, koe kole 'e 36 na'e 'ikai ke poungoua 'ia 'e he Potungaue, kole 'e 5 na'e fakatatali peia koe'uhi koe 'ikai ken au muimui pau ki he tu'utu'uni ngaue, kole 'e 4 na'a nau lava mai 'o toe fakafoki 'enau ngaahi kole ngofua pea koe kole 'e 1 'oku kei fakatatali ke kakato mai ngaahi pepa 'oku fiema'u). | - | - |
| 2. Ke fokotu'u ha ngaahi fekumi mo e savea ki he kau ma'u ngaue pea ke tanaki mei | Fakamatala ki he ngaue 'a e kakai:<br>1) Fa'u ha ngaahi tanaki 'anga   | Fakakakato 'i he taimi lelei 'u ngaahi lipooti sitesitika. | Fepueli 2017     | \$85,000 | \$68,242 | i) Fakakakato e savea ki he tanaki fakamatala ki he ngaue 'a e kakai 'i   | - | - |

## Lipooti Fakata'u (Ta'u Fakapa'anga 2016/17)

|  |   |  |              |           |           |   |   |  |
|--|---|--|--------------|-----------|-----------|---|---|--|
| ai ha ngaahi ma'u'anga fakamatala.   | fakamatala 'oku tonu ki he ngaue 'a e kakai.  |  |              |           |           | Tongatapu ni pea na'e fakakakato ai pe mo e lipooti 'i Sune 'o e ta'u 2017.;  |   |  |
| 3. Fakahoko 'o e founga ngaue ki hono fakalelei 'o e founga ngaue taau                               | 1) Fiema'u ke 'i ai ha fakafongga mei he Komiti Fakafonua ki he Konifelenisi Fakatu'apule'anga ki he ngaue 'a e kakai.  |  | Sune 2017    | \$100,000 | \$71,500  | <p>i) Fakapaasi 'e he Komiti ni pea tali 'e he Minisita 'a e fakafongga ki he Komiti Fakatu'apule'anga ki he Ngaue 'a e Kakai (Ko e ongo fakafongga 'e 2, tokotaha mei he ngaue fakapule'anga pea mo ha tokotaha ma'u ngaue);</p> <p>ii) Ko e ngaahi ola 'o e fakafongga ki muli na'e kau ki ai – fokotu'u e ngaahi va fengau'e'aki pea mo e kau ngaue 'a e kautaha fakamamani lahi 'oku ne 'omi 'a e le'o 'o e kau ngaue, talatalanoa ki he ngaahi tokoni fakatekinikale 'oku fiema'u 'e Tonga pea mo hono a'usia e alea'i 'o e misiona ki Tonga ni.</p> | - | -  |
| <b>Polokalama 7: Malu'i 'a e totonu 'a e Konisiuma</b>   |   |  |              |           |           |   |   |  |
| 1. Fokotu'u ke 'i ai ha palani ke fakalelei'i mo liliu e fa'unga fakalao ki hono malu'i e konisiuma. | Liliu e Fa'unga Fakalao:<br>1) Fiema'u e tokoni fakatekinikale ki hono malu'i e konisiuma pea mo e Lao mo e Tu'utu'uni ki he konisiuma [Konga 1: Fakakakato e Lao mo e Tu'utu'uni ki he Konisiuma]. | Lahi 'o e ngaahi 'isiu fakakomeesi kuo 'osi fai e ngaue ki ai. | Tisema 2016. | \$119,200 | \$152,307 | <p>i) Fakapaasi e Lao ki he Konisiuma pea kuo fakahu atu ia ki he Komiti Lao.</p> <p>ii) Tali 'e he Minisita e Tu'utu'uni ki hono malu'i e konisiuma.</p>   | - | <p>i) Fakakakato e ngaahi fakataha fekau'aki mo e lao ko 'eni.</p> <p>ii) Fakalelei'i e Lao ki hono Malu'i e Konisiuma 'o fakakau e ngaahi</p> |

## Lipooti Fakata'u (Ta'u Fakapa'anga 2016/17)

|  |  |                               |              |          |          |   |   |   |
|--|--|-------------------------------|--------------|----------|----------|---|---|---|
|  |  |                               |              |          |          |   |   | fe'unuaki 'i loto he Potungaue.   |
|  | 2) Fiema'u e tokoni fakatekinikale ki he Lao ki hono Pule'i e Totongi Koloa [Konga 1: Tali 'e he Kapineti e lao pea 'oku fakahu leva ia ki he Falealea].   |                               | Ma'asi 2017. |          |          |   |   | i) Fakahu ki he 'ofisi 'o e 'Ateni Seniale ke nau fakatonulea pea toki fakahu leva ki he Komiti Lao ke nau fakalelei'i pea tali ai pe ke tali mei Falealea. |
|  | 3) Fa'u e ngaahi tu'utu'uni ki he pule'i e totongi koloa.  |                               | Sune 2017.   |          |          |   |   | i) Fakahu ki Kapineti ke tali.  |
|  | Komiti Pule Fe'unga:<br>4) Liliu fakata'u-ua e ngaahi koloa kotoa pe 'oku pule'i 'e he komiti pule fe'unga.  |                               | Me 2017.     |          |          |   |   |   |
|  |  |                               |              |          |          |   |   |   |
|  |  |                               |              |          |          |   |   |   |
|  |  |                               |              |          |          |   |   |   |
|  |  |                               |              |          |          |   |   |   |
|  |  |                               |              |          |          |   |   |   |
|  |  |                               |              |          |          |   |   |   |
| 2. Fakaivia e konisiuma 'aki ha ngaahi polokalama ako mo ha ngaahi palani ngaue. | Polokalama ako mo e palani fakalalakala ke tufaki e ngaahi fakamatala faka-konisiuma:<br>1) Fa'u ha palani ngaue mo ha polokalama ako ke tufaki e ngaahi fakamatala 'i he ngaahi 'elia ko 'eni: i) ngaahi polokalama 'i he mitia, ngaahi fakamatala faka-konisiuma 'oku pulusi pea mo e ngaahi polokalama 'i he ngaahi kolo. | Lahi 'o e kakai na'e kau mai. | 'Aokosi 2016 | \$65,500 | \$54,929 | i) Polokalama faka'aho pea mo e Letio 87.5;<br>ii) Fetu'utaki fakamahina mei he kautaha TCC;<br>iii) Pulusi fakamahina e ngaahi fakamatala faka-konisiuma 'i ha peesi kakato 'i he nusipepa Kele'a; | i) 'Ikai ke 'i ai ha kau ngaue taukei fe'unga ke fakahoko e ngaahi polokalama ni. | i) Fokotu'utu'u 'o ha Palani ke fakalelei'i 'a e 'ilo 'a e kau ngaue<br>ii) Fakangaue'i ha tokotaha 'oku taukei pea mo 'ilo fakatekinikale.                 |

## Lipooti Fakata'u (Ta'u Fakapa'anga 2016/17)

|   |  |   |  |                  |                  |  |  |  |
|---|--|---|--|------------------|------------------|--|--|--|
|   |  |   |  |                  |                  | <p>iv) 'Aho fakamamani lahi ki he totonu 'o e Konisiuma na'e fakahoko 'i he 'aho 13 'o Ma'asi o e ta'u 2017.</p> <p>v) Ngaahi tanaki 'i he FB;</p> <p>vi) Polokalama fakamahina pea mo e kautaha TV Tonga;</p> <p>vii) Ngaahi pepa fakamatala mo e ngaahi ma'u'anga fakamatala kehe 'oku ha atu ai ngaahi fakamatala faka-konisiuma;</p> <p>viii) Kau atu ki he Faka'ali'ali e Ngoue mo e Faka'ali'ali e ngaahi koloa 'oku fa'u 'i Tonga ni 'aia na'e fai 'i Ha'apai, Vava'u, 'Eua pea mo Tongatapu.</p> |  |  |
| <p>3. Ke 'i ai ha palani ngaue ki tu'a ke toe fakalalakala ange ngaue ki hono malu'i e konisiuma, ngaahi me'afua mo e ngaahi fua kehekehe pea mo e pule'i 'o e totongi koloa.</p> | <p>Fokotu'u ha Lao ki hono Tokangaekina e Konisiuma pea ki hono Pule'i e Totongi Koloa:<br/>Palani ki hono fakahoko e ngaahi ngaue ko 'eni<br/>i) Lao pea mo e Tu'utu'uni ki hono Malu'i e Konisiuma;<br/>ii) Lao mo e Tu'utu'uni ki he Me'afua mo e Ngaahi Fua Kehekehe;<br/>iii) Lao ki hono Pule'i e Totongi Koloa.</p> | <p>Lahi 'o e peseta 'o e ngaahi pisinisi 'oku nau muimui ki he ngaahi tu'utu'uni ki he konisiuma.</p> | <p>Hokohoko atu pe</p>                               | <p>\$285,100</p> | <p>\$286,194</p> | <p>POllokalama ngaue ki tu'a na'e lava 'o fakahoko pea mo hono ngaahi ola – Pisinisi 'e 1,130 na'e 'a'ahi ki ai e Potungaue; Fakatokanga 'e 498 na'e tufa;<br/>Ko e lahi 'o e pa'anga hu mai na'e fakakatoa ki he \$40,219.95 na'e tanaki; Fo'i launga fakakatoa 'e 236 mei he konisiuma kuo 'osi lesisita; 'u ngaahi launga kotoa pe na'e lava 'o solova 'o fakatatau ki he lao.</p>  | <p>'Ikai ke 'i a ha fengaue'aki vaofi mo 'u Potungaue kehe. 'Ikai ke 'i ai ha taukei fe'unga fakalao. Ngaahi ngaue ki hono fakahoko ha tautea 'oku fu'u loloa.</p> | <p>i) Fa'u ha ngaahi palani ke ngaue'aki ko ha me'afua e vaka kotoa pe 'oku tu'uta mai ki he uafu.<br/>ii) Fakangaue'i ha tokotaha ke hoko ko e fale'i fakalao ke fakasi'isi'i e tuai e ngaue 'i ha kole fale'i ki he tokotaha fale'i mei he 'ofisi lao.</p> |
| <p>4. Fokotu'u 'o ha founga ngaue ki hono pule'i 'a e totongi 'o e koloa mo e malu'i 'a e totonu 'a e konisiuma</p>   | <p>Totongi Koloa:<br/>1) Ngaue fakasekilitali ke tokoni ki he Komiti Pule Fe'unga.</p>   | <p>Lahi 'o e ngaahi lipooti kuo fakahu ki he komiti pule fe'unga, lahi 'o e ngaahi</p>                | <p>Hokohokoatu pe talu mei Siulai 'o e ta'u 2016</p> | <p>\$235,100</p> | <p>\$267,431</p> | <p>Fakahoko e ngaahi ngaue fakasekilitali 'i ha tu'unga 'oku ma'olunga 'aupito ki he komiti pule</p>   | <p>'Ikai ke 'i ai ha tokotaha ngaue taukei fe'unga.</p>  | <p>i) Fai ha kole ke fakahu mai ha tokotaha ngaue fo'ou.</p>   |

## Lipooti Fakata'u (Ta'u Fakapa'anga 2016/17)

|   |   |   |                              |           |           |  |  |  |
|---|---|---|------------------------------|-----------|-----------|--|--|--|
|   |   | fakataha mo e ngaahi savea kuo fakahoko.  |                              |           |           | fe'unga. Fakahoko e ngaue ki hono fika'i fakamahina e tootngi 'o e lolo pea mo hono liliu e totongi fakakuata 'o e kasa. iii) Fakahoko e ngaue fakata'u ki hono fakalelei'i e totongi 'o e kasa pea mo e lolo.   |  | ii) Fakalelei'i e totongi 'o e 'u pasi pea mo e ngaahi tekisi'. iii) Fakalelei'i e totongi lolotonga 'oku ngaue'aki ki he 'u koloa 'oku pule'i. iv) Fengaue'aki 'i hono fakalelei'i e totongi 'o e kasa 'i Novema. |
|   | 2) Fa'u pea fakahoko ha Palani Ngaue moe Ngaahi FOunga Ngaue 'o fakakau ai e ngaue ki he Komiti Pule Fe'unga ke kau ai i) liliu fakamahina e totongi; ii) liliu fakata'u; iii) liliu fakata'u-tolu; iv) ngaahi nageu kehe etc.                      |   | Ma'asi 2017                  |           |           | i) Fakalelei'i fakata'u e totongi 'o e kasa pea mo e totongi 'o e lolo na'e fakakakato ia 'i Novema pea mo Siulai.   | -  | -  |
| <b>Polokalama 8: Pule'i mo e Tataki Ngaue</b>   |   |   |                              |           |           |  |  |  |
| 1. Fatu ha ngaahi polokalama ngaue ke fakalelei'i pea ke fakalalaka'i e fakahoko fatongia 'a e kau ngaue. | Founga Pule'i 'o e Kau Ngaue:<br>1) Fokotu'u ke 'i ai ha fa'unga sisitemi 'oku ke solova 'aki e ngaahi mamahi 'e kau ngaue 'oku totonu pea tatau.<br>2) Fokotu'u ke 'i ai ha founga ngaue ki he fakangaue'i ha kau ngaue fo'ou 'oku tatau pea maau. | Peseti 'o e ngaahi mamahi 'a e kau ngaue kuo fai e ngaue ki ai 'i loto he uike 'e ua.<br>Peseti 'o e ngaahi lakanga 'oku kei 'ata ke fai ha ngaue ki ai ke fakafonu ia 'i loto he mahina 'e tolu. | Sepitema 2016.<br>Faka-kuata | \$168,800 | \$266,672 | 'Ikai ke 'i ai ha lekooti ia 'o ha mamahi 'o ha tokotaha ngaue 'oku lesisita 'i he va'a tataki ngaue (CSD).<br>i) Ko e fo'i lakanga 'e 7 na'e lava ke fakafonu mei he lakanga 'ata fakakatoa 'e 14;<br>ii) Ko e fo'i lakanga 'e 3 mei he fokotu'utu'u 'a e kau ngaue 'a e Potungaue na'e tali 'e he 'ofisi komisona ke fakangaue'i;<br>iii) Ko e fo'i lakanga 'e 5 | -  | -  |
|   |   |   |                              |           |           |  | i) 'Ikai ke 'i ai ha taha fe'unga ki he 'u lakanga na'e tu'uaki. | ii) Ngaue'aki mo e founga kehekehe 'o hange ko e Letio 'a Vava'u pea toe fetu'utaki 'aki e ongo kautaha telefoni ko e TCC mo e Digicel.  |

Lipooti Fakata'u (Ta'u Fakapa'anga 2016/17)

|  |   |  |                  |           |           |  |   |  |
|--|---|--|------------------|-----------|-----------|--|---|--|
|  |   |  |                  |           |           | na'e toe tu'uaki atu kitu'a mei he lakanga 'ata fakakatoa 'e 14;<br>iv) Founga fo'ou ki he kumi ha kau ngaue fo'ou – tu'uaki 'i he letio, nusipepa pea mo e ngaue'aki e ongo kautaha telefoni ki he fetu'utaki (Ucal & Digicel).   |   |  |
|  | 3) Fakalelei'i e tali angi e kau ngaue ki he ngaahi tu'utu'uni ngaue 'a e kau ngaue fakapule'anga.  | Peseti 'i he kau ngaue 'ikai ke nau muimui ki he ngaahi tu'utu'uni 'a e Potungaue ke fai ha ngaue ki ai 'i loto he uike 'e ua. | Hokohoko atu pe. |           |           | i) Fakalelei'i e tali angi 'a e kau ngaue mei he peseti 'e 80 ki he peseti 'e 85 (tautautefito ki he tu'utu'uni livi).   | - | -  |
|  | 4) Fekumi ki ha founga ke fakahoko fakalelei ai e e ngaue ki he sisitemi fo'ou ke ne sivi'i mo vakai'i e ngaahi fakahoko fatongia 'a e kau ngaue fakapule'anga (PMS). | Lahi 'o e ngaahi foomu kuo sivi'i ke fakamhino 'oku kakato (PMS).  | Faka-kuata.      |           |           | i) Malava ke a'usia e taimi 'oku ngata ai e PMS pea malava ke fakakakato pea mo fakahu ia ki he PSC.   | - | -  |
| 2. Fa'u ha ngaahi polokalama ngaue ke fakalalakaka ai e ngaue faka'etimini 'a e Potungaue. | 'Ofisi Faka'etimini:<br>1) Ke 'i ai ha fa'unga ngaue pe sisitemi 'oku lele lelei pea tonu.  | Tu'unga fakafiemalie 'o e kau ngaue.   | Hokohoko atu pe. | \$782,500 | \$722,386 | i) Toe fakalelei'i ange e fa'unga ngaue pe sisitemi lolotonga makatu'unga mei hono fakalelei'i e ngaahi vahevahe e fakahoko fatongia pea mo e kau ngaue ke lava 'o pule'i fakalelei'i e ngaahi palopalema;<br><br>ii) Fokotu'u e sisitemi 'oku toe lelei ange pea ngaue'i. | - | -  |
|  | 2) Ke 'i ai ha fa'unga ngaue pe sisitemi 'oku lele lelei ki he ngaahi faile.  |  | Hokohoko atu pe. |           |           | i) Hokohoko atu ngaue ki hono fakalelei'i e founga faile 'o kau ki ai e ngaahi polokalama ako ma'ae kau ngaue 'oku hokohoko atu pe.  | - | i) Fe'unuaki holo e kau ngaue ke toe fakalalakaka ange e founga faile. |
|  | 3) Founga ki hono lau e ngaahi koloa.   |  | Hokohoko atu pe. |           |           | i) Lipooti 'o e ngaahi koloa 'oku fakahu ia ki he Potungaue Pa'anga pea mo e Palani Fakafonua (MFNP);  | - | -  |



## Lipooti Fakata'u (Ta'u Fakapa'anga 2016/17)

|   |   |  |                  |           |           |  |  |   |
|---|---|--|------------------|-----------|-----------|--|--|---|
|   |   |  |                  |           |           | ii) Pule'i mo hono tokangaekina e ngaahi koloa 'oku hokohoko atu pe.   |  |   |
|   | 4) Founga ki hono pule'i e fe'aluaki.   |  | Hokohoko atu pe. |           |           | i) Me'alele fo'ou ki he tafa'aki Konisiuma pea mo e Pisinisi na'e tali pea kuo 'osi totongi ia ke lava fakakakato e ngaahi fiema'u 'a e ongo va'a takitaha;<br><br>ii) Fokotu'u ha sisitemi pe founga ke fakalelei'i e ngaue'aki 'o e lolo pea mo e mita 'oku lele'i 'e he me'alele;<br><br>iii) Fakakakato 'a hono sivi fakauike 'e ngaahi pepa ne fakamatala 'e lele 'a e me'alele;<br>iv) 'Ikai ke 'i ai ha launga ia fekau'aki mo ha ta'efiemalie ki he ngaahi ngaue 'i he tafa'aki e feleleaki 'oku lesisita. | i) 'Ikai ke 'i ai ha me'alele 'i 'Eua.   | i) Fakangaue'i ha ongo faka'uli fo'ou 'e tokoua ki he ngaahi me'alele fo'ou.                                  |
|   | 5) Tokangaekina e kau ngaue pea mo fakapapau'i ha 'ataakai ngaue 'oku fepoupou'aki ke fakalelei'i ange e tu'unga ngaue 'a e kau ngaue.. |  | Hokohoko atu pe. |           |           | i) Tukuhiho e tu'unga pea mo e ngaahi 'enitena;<br><br>ii) Fakalahi e 'ofisi ke lava 'o fakakakato e tokolahi 'o e kau ngaue;<br><br>iii) Fakalelei'i e 'ofisi ke ma'u ha 'elia 'oku fe'unga ki he kau kasitoma ke nau ngaue'aki.  | I) 'I ai e kemikale ko e 'Asipositosi (Asbestos) 'i ha 'ato mo e funga fale 'oku ne uesia e mo'ui e kau ngaue. | I) Kole ha tokoni ki he ngaahi kautaha tokoni ke lava ke to'o e 'asipositosi mei he funga fale pea mo e 'ato. |
| 3. Fa'u ha ngaahi tu'utu'uni ngaue ke fakalelei'i e pule'i mo tokangaekina e ngaahi ngaue fakapa'anga 'a e Potungaue. | Tafa'aki 'Akauni:<br>1) Fekumi ki he ngaahi totongi 'o e ngaahi koloa mo e ngaahi ngaue 'o fakatatau ki he ngaahi tu'utu'uni ngaue.     | Taimi tonu e ngaahi ngaue fakapa'anga. | Fakata'u.        | \$179,800 | \$186,355 | i) Fokotu'utu'u ngaue fakakatoa 'e 10 na'e fakahu ki he Potungaue Pa'anga mo e Palani Fakafonua – ko e fo'i ngaue 'e 9 na'e tali pea ko e fo'i ngaue 'e taha 'oku kei fakatatali.  | -  | -   |

## Lipooti Fakata'u (Ta'u Fakapa'anga 2016/17)

|   |  |   |                  |          |          |   |   |   |
|---|--|---|------------------|----------|----------|---|---|---|
|   | 2) Fa'u ha ngaahi fakamatala ki he ngaahi fakamole pea mo e ngaahi pa'anga hu mai.         |   | Fakata'u.        |          |          | i) Ngaahi fakafuofua kotoa pe 'oku fakahu ki he Potungaue Pa'anga mo e Palani Fakafonua.  |   |   |
|   | 3) Fakamatala ki he ngaahi vahenga pea mo e ngaahi fakamole kotoa pe 'o e ngaahi ngaue.    |   | Hokohoko atu pe. |          |          | i) Ngaue ki he totongi ngaahi vahenga 'oku a'usia 'i he taimi totonu;<br>ii) Ngaahi fakamole e ngaahi va'a ngaue kotoa pe 'oku a'usia 'i he taimi totonu.   | - | - |
|   | 4) Lipooti ki hono pule'i e patiseti.  |   | Fakamahina.      |          |          | i) Lipooti fakamahina ki he ngaahi fakamole mo e ngaahi pa'anga hu mai 'oku fakahu ki he Potungaue Pa'anga mo e Palani Fakafonua;<br>ii) Fakahoko ki he kau taki ngaue, ko e pule ngaue pea mo e minisita 'i he mahina kotoa pe e ngaahi lipooti fakamahina ki he ngaahi fakamole kotoa pe. | - | - |
| 4. Fa'u ha ngaahi tu'utu'uni ngaue ke tokangaekina e ngaue fakakomipiuta 'i he Potungaue. | Ngaahi naunau fakakomipiuta pea mo e fetu'utaki:<br>1) Naunau fakakomipiuta.               | Fakalelei'i e fakahoko fatongia fakakomipiuta mei hono ngaue'aki e ngaahi naunau fakakomipiuta. | Hokohoko atu pe. | \$83,400 | \$92,633 | i) Ko e ngaahi fiema'u fakakomipiuta 'a e kau ngaue 'oku tokangaekina ke a'usia ha tu'unga ma'olunga;<br>ii) Fakafu'ou e me'angaue fakakomipiuta 'a e Potungaue pea toe fakalelei'i e mea'ngaue fo'ou 'o fakahu ki ai e faile kotoa pe 'i Tongatapu ni pea mo Vava'u.                       | - | - |
|   | 2) Pule'i e ngaahi naunau fakakomipiuta kae'uma'a e peesi 'a e Potungaue 'i he 'initaneti. |   | Hokohoko atu pe. |          |          | i) Liliu e hingoa 'i he 'initaneti;<br>ii) Liliu mo e hingoa 'oku ngaue'aki 'i he ngaahi 'imeili;<br>iii) Fakahu e lipooti kotoa pe ki he 'initaneti 'i he taimi totonu;<br>iv) Ngaue ki hono fakalelei'i e totongi   | - | - |

Lipooti Fakata'u (Ta'u Fakapa'anga 2016/17)

|  |                              |  |                  |  |  |  |   |   |
|--|------------------------------|--|------------------|--|--|--|---|---|
|  |                              |  |                  |  |  | fakamahina 'a e tisolo, penisini pea mo e kasa 'oku fakahu ia ki he 'initaneti 'i he taimi totonu. |   |   |
|  | 4) Polokalama fakakomipiuta. |  | Hokohoko atu pe. |  |  | i) Ngaahi polokalama mahu'inga 'a e Potungaue kuo 'osi fakahu.                                     | - | - |

### 4.3: Patiseti Fakakātoa

Na'e fokotu'utu'u 'a e ngaahi polokalama ngāue 'a e Potungāue ke fakalalaka e mo'ui 'a e kakai Tonga mo fakapapau'i 'e hoko 'a e sekitoa taautaha ko e me'a ngaue ke ne fakatupulaki e 'ekonomika 'i he taimi tatau malu'i e totonu 'a e tokotaha konisiuma'. Ko e polokalama 'e ono (6) 'a e Potungāue 'oku fakatefito 'i he tokoni'i 'o e kakai pea mo e ngaahi kupu fekau'aki 'i tu'a 'i he potungāue:

- Polokalama 2: 'Atakai Fakalele Pisinisi 'oku toe leleiange
- Polokalama 3: Tokoni ki he Ngaahi Pisinisi pea mo e 'Inivesimeni
- Polokalama 4: Fefakatau'aki pea mo e 'Ilo Fo'ou
- Polokalama 5: Fa'u Tu'utu'uni Ngaue mo e Paotoloaki 'a e vā-fengaue'aki
- Polokalama 6: Fenāpasi mo e Lelei 'o e Maketi Ma'ungaue 'a e Kakai
- Polokalama 7: Polokalama Malu'i 'a e Totonu 'a e Konisiuma

Ko e ngaahi polokalama ki tu'a 'i 'olunga 'oku tokoni'i ia 'e he ongo polokalama tataki ngaue 'e ua (2) ke fakapapau'i 'oku a'usia 'a e faka'amu ki he tu'unga taupotutaha 'o e fakahoko fatongia ki he ngaahi hoa ngaue. Pea ko e ongo polokalama eni:

- Polokalama 1: Polokalama Tataki Ngaue.
- Polokalama 8: Polokalama Pule'i mo Taki Ngaue.

### 4.4: Fakamole

Ko e fakakatoa 'a e pa'anga na'e tuku mai 'e he Pule'anga ki he Potungāue 'i he ta'u fakapa'anga 2016/2017 na'e fe'unga mo e pa'anga Tonga 'e \$4,586,000. Ko e holo hifo 'aki 'eni 'a e peseti 'e 50 mei he Patiseti 'a e Potungāue ki he ta'u fakapa'anga 2015/16. Ko e holo ko 'eni 'i he lahi 'o e Patiseti 'oku hā mahino mei ai 'a e ngaahi fenga'unu'aki 'i he Pule'anga 'o fakamavahe'i 'a e Takimamata mei he Potungāue ni 'o hoko ko ha Potungāue fo'ou. Ko e peseti 'e 54 'o e Patiseti 'a e Potungāue ko e vahenga ia pea ko e peseti 'e 46 ko e pa'anga fakahoko ngāue ia 'a e Potungāue. Ko e fakaikiiki 'o e Patiseti 'a e Potungāue ki he ta'u fakapa'anga 2016/17 'o fakafehoanaki mo e Patiseti ki he ta'u fakapa'anga 2015/16 'oku hā atu 'i he Tepile 6.

*Tepile 6: Fakamole ki he Patiseti Ta'u Fakapa'anga 2015/16 mo e 2016/17.*

|   | 'Esitimetri Fakalelei'i<br>2015/16 |       | 'Esitimetri Fakalelei'i<br>2016/17 |           |    | Tupu /Holo<br>2015/16 – 2016/17 |       |
|---|------------------------------------|-------|------------------------------------|-----------|----|---------------------------------|-------|
|   | \$                                 | %     | Original                           | Revised   | %  | \$                              | %     |
| <b>Ngaahi Vahenga Tu'uma'u</b>                        | 2,505,100                          | 21.78 | 2,459,500                          | 2,145,543 | 46 | -359,557                        | (17%) |
| <b>Ngaahi Vahenga Fakataimi</b>                       | 49,600                             | 0.43  | 49,500                             | 69800     | 2  | 20200                           | 29%   |
| <b>Folau &amp; Fetu'utaki</b>                         | 544,300                            | 4.73  | 490,900                            | 619,960   | 14 | 75660                           | 12%   |
| <b>Monomono mo e Fakalele<br/>Ngaue</b>               | 211,800                            | 1.84  | 326,000                            | 351,060   | 8  | 139260                          | 40%   |
| <b>Fakatau mai 'o e Ngaahi koloa<br/>&amp; sevesi</b> | 5,974,000                          | 51.95 | 847,600                            | 993,623   | 21 | -4,980,377                      | 83%   |
| <b>Ngaahi Tokoni mo e</b>                             | 2,010,000                          | 17.47 | 260,800                            | 120,300   | 3  | -1,889,700                      | (94%) |

## Lipooti Fakata'u (Ta'u Fakapa'anga 2016/17)

|                     |                   |            |                  |                  |            |                   |              |
|---------------------|-------------------|------------|------------------|------------------|------------|-------------------|--------------|
| <b>Fe'ave'aki</b>   |                   |            |                  |                  |            |                   |              |
| <b>Ngaahi koloa</b> | 205,800           | 1.79       | 91,700           | 285,715          | 6          | 79915             | 28           |
|                     | <b>11,500,600</b> | <b>100</b> | <b>4,526,000</b> | <b>4,586,000</b> | <b>100</b> | <b>-6,914,599</b> | <b>(60%)</b> |

### 4.5: Pa'anga Hū Mai

Na'e tātaki 'e he Potungāue 'a e pa'anga hū mai fakakatoa 'e \$742,306.37 mei hono fakahoko 'o hono lesisita 'o e ngaahi pisinisi 'i he ta'u fakapa'anga 2016/17. 'Oku hā atu 'i he Tepile 7 'a e pa'anga fakakatoa na'e tanaki, 'a ia na'e 'ikai ke a'usia 'a e taketi 'o nounou 'aki 'a e peseti 'e 16 'o makatu'unga pe 'eni 'i he tōlalo 'a e pa'anga hū mai na'e tātaki mei he Pule'i 'o e Totongi Koloa pea mo e ngaahi lesisita 'o e ngaahi 'Inivesi Muli. Neongo ia, 'oku lau'ilo 'a e Potungāue ko hono ngafa totonu ke tokoni ki he langa hake 'o e pisinisi 'o makatu'unga ai 'a e tokanga tefito ki hono holoki 'a e ngaahi fakamole ki he fakahoko 'o e ngaahi ngāue fakapisinisi 'o kau ki ai 'a e ngaahi totongi ki hano lesisita 'o ha pisinisi. Ko e ngaahi totongi lolotonga 'oku hilifaki ki he ngaahi lesisita pisinisi 'oku makatu'unga ia 'i he totongi ki hono fakahoko 'o e ngāue kae 'ikai fakataumu'a ke tanaki ha pa'anga hū mai.

***Tepile 7: Pa'anga Hū Mai fakafehoanaki ki he Taketi Pa'anga Hū Mai, 1 Siulai 2016- 30 Sune 2017.***

| Fakamatala           | Laiseni Pisinisi     | Lesisita Kautaha     | Fakafuofua Koloa     | Totongi Haea   | Ngaahi 'Ilo Fo'ou    | 'Inivesi Muli        | Mamata Tofua'a | Fakakatoa            |
|----------------------|----------------------|----------------------|----------------------|----------------|----------------------|----------------------|----------------|----------------------|
| <b>Fika totonu</b>   | 335,324.89           | 164,574.44           | 48,927.65            | 36,000         | 146,788.40           | 8,990.99             | <b>1,700</b>   | 742,306.37           |
| <b>Taketi</b>        | 367,600.00           | 172,600.00           | 142,000.00           | 36,000         | 147,600.00           | 16,700.00            | <b>0</b>       | 882,500.00           |
| <b>Faikehekehe</b>   | 32,275.11            | 8,025.56             | 93,072.35            | 0              | 811.60               | 7,709.01             | 1,700          | 141,893.63           |
| <b>Faikehekehe %</b> | 8%                   | 4%                   | 65%                  | 0%             | .5%                  | 46%                  | 100%           | 16%                  |
| <b>Fakamatala</b>    | 'Ikai a'usia taumu'a | 'Ikai a'usia taumu'a | 'Ikai a'usia taumu'a | A'usia taumu'a | 'Ikai a'usia taumu'a | 'Ikai a'usia taumu'a | A'usia taumu'a | 'Ikai a'usia taumu'a |

## KONGA 5: NGAARI VAIVAI'ANGA

Hangē ko ia 'oku hā 'i he Tepile 5, na'e fe'unga fakakatoa mo e ngaahi vaivai'anga 'e 23 na'e fehanga'angai mo e Potungāue 'i hono fakahoko 'o 'ene ngaahi ola fakangāue 'i he ta'u fakapa'anga 2016/2017. Ko e ngaahi vaivai'anga ko 'eni na'e hoko ia ko e fakafe'atungia ki he malava 'a e Potungāue ke fakahoko lelei 'o 'ene ngaahi taumu'a ngāue tefito pea toe uestia ai pea mo e tu'unga 'o 'ene fakahoko fatongia ki he 'ene kau kasitomā 'o tautefito ki he sekitoa taau taha. 'Oku fakafa'ahinga 'e he Potungāue 'a e ngaahi vaivai'anga ko 'eni ki he tōnōnou fakakaungāue mo e founga ngāue 'o tatau pe 'i loto 'i he Potungāue pea 'i tu'a mei he Potungāue.

### 5.1 Tōnōnou Fakakaungāue

Ko e ngaahi vaivai'anga 'e 11 'i he ngaahi vaivai'anga fakakatoa 'e 23 'i he vaha'a taimi ko 'eni 'oku lipooti na'e fekau'aki ia pea mo e tōnōnou fakakaungāue. Na'e fakatokanga'i 'e he Potungāue ko e ngaahi vaivai'anga ko 'eni 'oku tupu ia mei he si'isi'i 'a e ngaahi poto'i ngāue fakatekinikale ke a'usia 'aki 'a e ngaahi taumu'a ngāue 'a e Potungāue. 'Oku mahino mei heni 'a e mahu'inga ko ia ke fakalalakaka 'a hono ako'i 'o e 'ilo fakangāue ki he kau ngāue 'a e Potungāue. 'Oku 'i ai 'a e tuipau koe ngaahi ako ngāue 'oku fe'ungamalie pea mo ola lelei 'oku matu'aki fiema'u ia 'o 'ikai ngata pe ki hono langa hake 'a e ngaahi 'ilo fakatekinikale 'oku fiema'u 'e he Potungāue ka 'e toe tokoni ia ke fakalalakaka 'a e poto'i ngāue 'o e kaungāue lolotonga 'i hono fakahoko 'o ha fa'ahinga ngāue pe pea fakasi'isi'i ai 'a e toe fiema'u vivili ke fakalahi 'a e pa'anga 'a e Potungāue ma'ae vāhenga 'a e kau ngāue.

### 5.2 Tōnōnou 'i he Founga Ngāue

Ko e vaivai'anga mahu'inga taha 'i he fakahoko fatongia 'a e Potungāue na'e felave'i ia pea mo e ngaahi founga ngāue. 'Oku kau ki heni 'a e fakangatangata 'i he founga ngāue 'i loto pea pehē ki he ngaahi fefaka'atungia mei he ngaahi founga ngāue 'i tu'a 'o tupu mei he vaivai 'o e fengae'aki fakataha 'i loto 'i he Pule'anga. 'Oku kau ki heni 'a e ngaahi fengae'aki 'i he ngaahi kaveinga lalahi 'oku felave'i pea mo e fakalalakaka 'a e sekitoa taau taha pea mo hono malu'i 'o e kasitomā. 'Oku kau heni 'a e ngaahi me'a ko 'eni:

- Tōnōnou 'o e ngaahi tokoni ki he fakamaketi'i 'o e koloa hū atu ki tu'apule'anga, pehē ki he langa hake 'o e ngaahi pisinisi, ke malohi ange 'enau ivi 'inivesi mo e hū atu 'o e koloa ki tu'apule'anga, ngaahi 'inivesi mo ha tokoni ki he ngaahi pisinisi iiki ange ke nau hiki ki ha tu'unga 'oku toe ma'olunga ange.
- Tōnōnou 'i he ngaahi fakamatata ki he fakalalakaka 'a e maketi ki he ngāue.
- Tōnōnou 'i he fokotu'utu'u ha fa'unga ngāue ke tokonia 'a e fakalalakaka 'a e pisinisi iiki ange 'i Tonga ni.
- Tōnōnou 'i he 'ikai ke 'i ai ha fa'unga ngāue mahino ki he 'inivesimeni taau taha mo e kaungā 'inivesi (joint ventures)
- 'Ikai ke 'i ai ha polokalama tokoni ke fakatahataha'i ki ai 'a e tokangaekinga 'o e tupu fakalalakaka 'a e pisinisi pea mo e tefito'i 'ilo, ke fakalalakaka ai 'a e tu'unga 'inivesimeni mo e hū koloa ki tu'apule'anga 'a e ngaahi pisinisi.
- Tōnōnou 'i he 'ikai ke 'i ai ha taha fefakatau'aki 'i he ngaahi tefito'i maketi hange ko Nu'usila ke tokoni ki hono fakamaketi'i atu 'o e koloa hū atu mei Tonga.
- Tōnōnou 'i he tu'unga ma'u'anga fakamatata mo fekumi ke fakahoko 'aki ha fa'u 'o ha ngaahi tu'utu'uni ki he takimamata, komesiale mo e ngāue 'a e kakai.
- Tuai 'a e ngāue ki hono vakai'i 'o e Lao 'oku 'i he malumalu 'o e Potungāue.

Ko hono fakalelei'i 'o e ngaahi tōnounou ko 'eni 'oku fiema'u ia ke ngāue fakataha pea 'osikiavelenga ki ai 'a e ngaahi Va'a 'o e Potungāue pea pehē foki ki he Pule'anga fakalukufua.

### 5.3 Fakafe'atugnia mei Tu'a

Tānaki atu ki he ngaahi mataivaivai'anga na'e fakatokanga'i 'e he Potungāue, ko e ngāue 'a e Potungāue 'o fakatatau ki he 'ene Palani Ngāue 'oku toe uesia ia 'e he ngaahi me'a mei tu'a 'a ia ko e ngaahi fakafaingata'a'ia'anga ko ia 'oku felave'i pea mo e 'ataakai fakapolitikale. 'Oku tui 'a e Potungāue 'oku 'i ai 'a e fiema'u lahi 'a e poupoua fakapolitikale, ke ne teke 'a e polokalama ngāue. Kae kehe, ko e tōnounou 'i he hokohoko lelei 'o e founga pule'i pea mo e fepaki 'a e tataki fakapolitikale mo e ngaahi taumu'a ngāue 'e malava kene uesia 'a e poupoua fakapolitikale 'oku fiema'u kene poupou'i 'a e fakahoko fatongia 'a e Potungāue.

### KONGA 6: AOFANGATUKU

Na'e fakangatangata 'a e ivi ngāue na'e tuku ki he Potungāue ke fakahoko 'aki 'a e ngaahi taumu'a ola ngāue na'e faka'amu ke a'usia. Neongo na'e pau ke feinga 'a e va'a taki taha ke 'ausia 'a 'enau ngaahi taumu'a ngāue ka na'e mahino 'oku 'i ai 'a e ngaahi ngāue lahi 'oku kei toe ke fakakakato. Ko hono fakalelei'i 'a e fakahoko fatongia 'a e Potungāue 'e makatu'unga lahi ia 'i ha tokoni 'a e Pule'anga ke fakalelei'i 'a e ngaahi matavaivai 'oku ne fakafaingata'a'ia'i 'a e Potungāue 'i hono fakahoko 'a hono fatongia ki hono poupou'i 'a e sekitoa taau taha 'a ia ko e me'angāue ki he tupu pea mo hono malu'i 'a e totonu 'a e konisiuma. Ke fakalelei'i 'a e ngaahi fiema'u vivili ko 'eni 'oku fiema'u ke 'i ai 'a e poupou lahi mei he tafa'aki fakapolitikale pea mo 'i ai ha mahu'inga'ia makehe 'i he fakalakalaka 'a e sekitoa taau taha pea mo e malu'i 'o e konisiuma fakafou 'i hano hiki hake 'a e patiseti 'a e Potungāue, poupou'i 'o e fengāue'aki fakataha ki hono langa 'o e fakalakalaka maa'e sekitoa taau taha pea mo fakahoko 'o ha ako fakataukei ke fakalelei'i 'a e tu'unga 'ilo mo e taukei ngāue 'a e kau ngāue.

'Oku fakatauange 'a e Potungāue 'e fakatokanga'i 'e he Pule'anga 'a e ngaahi matavaivai ko 'eni ke fakahoko ha ngāue ki ai 'i he vaha'a taimi lipooti ka hoko ke tokoni ki hono faka'ai'ai 'o ha 'ataakai lelei ma'ae sekitoa taau taha ke a'usia ha tupu faka'ekonomika lelei ma'ae Fonua.



## KONGA 7: FAKALAHI

## Fakalahi 1: Kau Ngāue 'o e Potungāue 'i he'ene a'u kihe 'aho 30 'o Sune 2017

| Kau Ngāue 'a e Potungāue 'i he 'aho 30 Sune, 2017 |   |                       |             |                            |                          |                      |                |
|---|---|-----------------------|-------------|----------------------------|--------------------------|----------------------|----------------|
| <i>Post</i>                                       | <i>Names</i>  | <i>Current Salary</i> | <i>Band</i> | <i>Date of Appointment</i> | <i>Date of Promotion</i> | <i>Date of Birth</i> | <i>Station</i> |
| <b>Minister</b>                                   | <b>Hon. Dr. Pohiva TU'ONETOA</b><br><i>Dr of Christian Ministry (Washington, USA); M.Bus(Acc), (Monash, Aust); Grad.Dip.Fin Mgt (Melbourne, Aust); Chartered Accountant (NZ); CMA (Aust); FCA (NZ).</i> | <b>\$84,800.04</b>    |             |                            |                          |                      | TBU            |
| <b>Chief Executive Officer</b>                    | <i>Vacant</i>   | <i>\$53,760.00</i>    | <i>D</i>    |                            |                          |                      | TBU            |
| <b>Personal Assistant (Senior)</b>                | Kapelieli LANUMATA<br><i>Diploma - Management (NZ)</i>  | \$20,674.94           | L           | 18-Feb-15                  |                          | 29-Dec-79            | TBU            |
| <b>Senior Executive Officer</b>                   | Sesilia T Lavaka 'OTUVAI  | \$17,059.12           | M           | 14-Oct-86                  | 6-Jul-15                 | 8-Feb-65             | TBU            |
| <b>Registry Clerk</b>                             | Kato Kakala LANGI<br><i>Cert.Comp(TTI) Cert.To 'urism (China)</i>   | \$16,670.94           | N           | 7-Apr-03                   | 12-Sep-14                | 20-Jun-76            | TBU            |
| <b>VIP Driver</b>                                 | 'Alifeleti VEHIKITE   | \$8,400.08            | Q           | 12-May-15                  |                          | 15-Sep-83            | TBU            |
| <b>Deputy CEO</b>                                 | <i>Vacant</i>   | <i>\$37,800.00</i>    | <i>G</i>    |                            |                          |                      |                |
| <b>Chief System Analyst</b>                       | <i>Vacant</i>   | <i>\$33,600.00</i>    | <i>H</i>    |                            |                          |                      |                |
| <b>Principal Assistant Secretary</b>              | Mele Panuve VUNIPOLA<br><i>MBA (U.S.P. Tonga), BA (Mgmt. Pub.Admin&amp;Is), (U.S.P.Tonga); Dip.Comp. Bus.Mgmt. (UK)</i>   | \$37,806.08           | I           | 24-Feb-92                  | 11-May-15                | 19-Nov-65            | TBU            |
| <b>System Analyst</b>                             | Makafalani TAULANGOVAKA<br><i>BA(Computer Science &amp;Information System),(U.S.P. Fiji),</i>   | \$33,055.10           | J           | 3-Jan-12                   | 8-Sep-14                 | 23-Dec-89            | TBU            |
| <b>Senior Assistant Secretary</b>                 | Fielea Pasikole Havili SCHAUMKEL  | \$28,880.02           | K           | 7-Jan-13                   | 1-Jul-15                 | 27-Nov-89            | TBU            |

## Lipooti Fakata'u (Ta'u Fakapa'anga 2016/17)

|                                      |   |                    |          |           |           |           |            |
|--------------------------------------|---|--------------------|----------|-----------|-----------|-----------|------------|
|                                      | <i>B.com (Mgmt &amp; IS) (USP, Fiji)</i>  |                    |          |           |           |           |            |
| <b>Senior Accountant</b>             | Kingisiliti VUNIPOLA<br><i>B.com (USP, Fiji)</i>  | \$27,992.12        | K        | 1-Feb-14  | 16-May-16 | 26-May-68 | TBU        |
| <b>Accountant</b>                    | Losalio LAKALAKA<br><i>Dip. (Accounting), (TTI - Tonga)</i>   | \$20,313.02        | L        | 9-Jul-15  |           | 1-May-84  | TBU        |
| <b>Computer Operator Grade 1</b>     | 'Anaseini TAUTUIAKI<br><i>Dip. IT (Tonga)</i>   | \$22,480.90        | M        | 6-May-99  | 10-Jun-11 | 9-Sep-75  | TBU        |
| <b>Accounting Officer</b>            | Paea Lotulelei Tafea SIALE<br><i>Cert. Hospitality (Aust)</i>   | \$17,794.92        | M        | 8-Dec-86  | 18-Sep-14 | 7-Jan-64  | TBU        |
| <b>Computer Operator Grade 3</b>     | Lavinia KAUFONONGA  | \$15,985.06        | O        | 10-Feb-99 | 15-Apr-04 | 8-Oct-70  | TBU        |
| <b>Assistant Security Officer</b>    | Kitiosi Lavulavu TUPOU  | \$15,985.06        | O        | 24-Nov-03 | 3-May-05  | 15-Sep-68 | TBU        |
| <b>Computer Operator Grade 3</b>     | Fulila TANGATA'ILOA   | \$15,985.06        | O        | 26-Apr-89 | 1-Jul-00  | 17-Jun-66 | TBU        |
| <b>Computer Operator Grade 3</b>     | Haitelenisia Lolomana'ia PONGI<br><i>Dip. Info.Tech (Tonga)</i>   | \$15,985.06        | O        | 26-Apr-89 | 1-Jul-00  | 25-Jul-69 | TBU        |
| <b>VIP Driver</b>                    | Maka HAVILI   | \$11,717.94        | Q        | 1-Oct-02  | 7-Oct-05  | 1-Feb-74  | TBU        |
| <b>VIP Driver</b>                    | Fe'iloakitau Tohi MOALA   | \$9,624.94         | Q        | 19-Jul-11 | 15-Jun-15 | 18-Apr-78 | TBU        |
| <b>Principal Assistant Registrar</b> | 'Uluakimano PAU'U<br><i>MA. IP Law (Aust), Postgrad Dip.Int Bus (Aust), BA Sociology &amp; Ind. Relations), (U.S.P. Fiji)</i> | \$37,806.08        | I        | 20-Feb-08 | 27-Jun-13 | 18-Dec-81 | TBU        |
| <b>Principal Assistant Registrar</b> | Poinisetia Fifita PAONGO<br><i>BA Tourism Studies (U.S.P. Fiji)</i>   | \$32,654.96        | I        | 23-Sep-02 | 14-Oct-16 | 6-Jan-73  | TBU        |
| <b>Senior Promotion Officer</b>      | <i>Vacant</i>   | <i>\$23,520.00</i> | <i>K</i> |           |           |           | <i>TBU</i> |
| <b>Assistant Registrar</b>           | 'Ilisapeti Ma'u 'OTUAFI   | \$21,848.06        | L        | 7-Mar-00  | 2-Mar-14  | 15-May-74 | TBU        |
| <b>Computer Operator Grade 1</b>     | Losana To'ia TIMANI   | \$19,678.88        | N        | 1-Jul-02  | 1-Sep-14  | 11-Nov-75 | TBU        |
| <b>Business Registry Officer</b>     | Lose Pongilau Pele TONGA  | \$17,819.10        | N        | 16-Apr-03 | 22-May-15 | 6-Aug-79  | TBU        |
| <b>Computer Operator Grade 3</b>     | Va'epopua Fotofili TALIA'ULI  | \$15,985.06        | O        | 16-Feb-93 | 7-Jan-00  | 4-Oct-70  | TBU        |

## Lipooti Fakata'u (Ta'u Fakapa'anga 2016/17)

|  |  |                    |          |           |           |           |            |
|--|--|--------------------|----------|-----------|-----------|-----------|------------|
|  | <i>Cert. Info Tech (Aust)</i>  |                    |          |           |           |           |            |
| <b>Principal Assistant Secretary</b>       | Tevita Kingdon LAUTAHA<br><i>BSc (U.S.P, Fiji)</i>   | \$37,806.08        | I        | 25-Aug-04 | 23-Mar-12 | 14-Jan-81 | TBU        |
| <b>Senior Assistant Secretary</b>          | 'Eva 'I Mahina Fekite Pele LIAVA'A<br><i>B.Com &amp; Admin (Victoria, NZ), Dep. Business (Whitireia, NZ)</i> | \$32,522.10        | J        | 5-Aug-08  | 29-Feb-12 | 11-Mar-84 | TBU        |
| <b>Senior Business Development Officer</b> | 'Ilaisaane TUITUPOU<br><i>BA. Applied Bus Studies (Management) - Whitireia Polytech, NZ</i>                  | \$28,614.04        | J        | 29-Oct-15 |           | 22-Aug-88 | TBU        |
| <b>Senior Co-operative Officer</b>         | 'Isime'eli FINAU   | \$21,396.96        | M        | 4-Oct-91  | 25-Jun-99 | 1-Aug-68  | TBU        |
| <b>Senior Credit Union Officer</b>         | 'Amanaki TUITUPOU<br><i>Dip.Acc (TIHE, Tonga) Cert. Acc (TIHE, Tonga)</i>                                    | \$19,678.88        | M        | 27-May-02 | 3-Feb-14  | 1-Mar-81  | TBU        |
| <b>Revenue Statistical Officer</b>         | Maile Tahafitu FA'ASEE   | \$18,579.08        | M        | 8-Sep-83  | 2-Jul-00  | 13-Apr-63 | TBU        |
| <b>Statistical Clerk Grade 2</b>           | Velonika MONIATI<br><i>Cert. Tourism (NZ)</i>  | \$9,313.98         | Q        | 13-Mar-02 | 13-Mar-02 | 17-Jul-79 | TBU        |
| <b><i>Investment Officer</i></b>           | <i>Vacant</i>  | <i>\$19,490.00</i> | <i>L</i> |           |           |           | <i>TBU</i> |
| <b>Deputy Director</b>                     | Pauline Langi Palometa SIASAU<br><i>MBA (USP, Tonga), BA Eco/Mgmt &amp; Pub. Admin (U.S.P, Fiji)</i>         | \$41,586.70        | G        | 31-Mar-04 | 26-May-17 | 10-Jul-76 | TBU        |
| <b>Senior Assistant Secretary</b>          | Esterlina Kautoke ALIPATE<br><i>BCOM. HRM &amp; Industrial Relations &amp; Economics, USP</i>                | \$28,435.94        | J        | 27-Jan-12 | 11-Jan-16 | 3-Oct-83  | TBU        |
| <b>Senior Policy Analyst</b>               | Faleola Emerald MAFI<br><i>B.com (Eco &amp; IS) (USP, Fiji)</i>  | \$27,992.12        | J        | 4-Jan-13  | 16-May-16 | 29-Mar-92 | TBU        |
| <b>Senior Consumer Affairs Officer</b>     | Sunia Kailahi MASALU<br><i>BA (Applied Bus Studies) - Whitireia NZ</i>                                       | \$29,058.12        | J        | 6-Nov-09  | 10-Jun-15 | 21-Sep-86 | TBU        |
| <b><i>Principal Trade Officer</i></b>      | <i>Vacant</i>  | <i>\$30,240.00</i> | <i>I</i> |           |           |           | <i>TBU</i> |

## Lipooti Fakata'u (Ta'u Fakapa'anga 2016/17)

|  |   |                    |          |           |           |           |            |
|--|---|--------------------|----------|-----------|-----------|-----------|------------|
| <b>Trade Officer</b>                     | <i>Vacant</i>   | <i>\$19,490.00</i> | <i>L</i> |           |           |           | <i>TBU</i> |
| <b>Deputy Secretary</b>                  | 'Alisi Wenonalita Kautoke HOLANI<br><i>MA Public Policy (NZ); BA Int. Economic (Japan)</i>        | \$42,760.90        | G        | 26-Jul-04 | 6-May-11  | 6-Feb-80  | TBU        |
| <b>Principal Consumer Affair Officer</b> | <i>Vacant</i>   | <i>\$30,240.00</i> | <i>I</i> |           |           |           | <i>TBU</i> |
| <b>Policy Analyst</b>                    | Felemi IKA<br><i>BA (Geo &amp; Toursim) USP, Fiji</i>   | \$23,520.12        | K        | 26-May-15 |           | 3-Dec-91  | TBU        |
| <b>Clerk Class 1</b>                     | Setefano FIFITA   | \$12,328.94        | O        | 20-Aug-90 | 25-Jun-10 | 14-Aug-70 | TBU        |
| <b>Senior Assistant Secretary</b>        | <i>Vacant</i>   | <i>\$23,520.00</i> | <i>K</i> |           |           |           | <i>TBU</i> |
| <b>Assistant Secretary</b>               | <i>Vacant</i>   | <i>\$19,490.00</i> | <i>L</i> |           |           |           | <i>TBU</i> |
| <b>Deputy Secretary</b>                  | Kalolaine Kolotia FOTU<br><i>BA.Eco./Mgmt. Publ.Admin.(Fiji)</i>                                  | \$42,760.90        | G        | 31-Mar-04 | 10-Jun-11 | 4-Oct-79  | TBU        |
| <b>Senior Assistant Secretary</b>        | Tanginitopa Seleti TU'IFUA<br><i>Bachelor of Applied Business Studies (NZ)</i>                    | \$32,522.10        | K        | 26-May-08 | 29-Feb-12 | 4-Jun-82  | TBU        |
| <b>Assistant Secretary</b>               | Brenda Angelika To'ofoho ATOA<br><i>BCom (Eco &amp; IS) (USP, Fiji)</i>                           | \$19,490.12        | L        | 31-Mar-04 | 3-Dec-17  | 26-Nov-84 | TBU        |
| <b>Senior Research Officer</b>           | 'Ofa PULOKA<br><i>Dip (IT) - TTI Tonga</i>  | \$17,065.10        | M        | 22-May-15 | 15-Jun-15 | 31-Jul-91 | TBU        |
| <b>Labour Information Officer</b>        | Lesieli Sekona Fonua VALEVALE   | \$9,239.88         | P        | 4-Jan-16  | 4-Jan-16  | 1-Sep-90  | TBU        |
| <b>Principal Labour Officer</b>          | <i>Vacant</i>   | <i>\$30,240.00</i> | <i>I</i> |           |           |           | <i>TBU</i> |
| <b>Director for Consumer Affairs</b>     | Sandradee Fonua FIFITA<br><i>MBA (U.S.P. Fiji), BA Tourism and Public Sector Management, (NZ)</i> | \$42,760.90        | G        | 19-May-93 | 4-Sep-14  | 7-Sep-70  | TBU        |
| <b>Economist</b>                         | Edwina TANGITAU<br><i>B.Com (Eco) (University of Otago)</i>                                       | \$21,307.00        | L        | 15-Oct-14 | 28-Jul-14 | 12-Dec-92 | TBU        |
| <b>Tourist Officer</b>                   | 'Ilaisaane MILA<br><i>BCOM (Acc / Eco, USP Fiji)</i>  | \$19,490.12        | L        | 22-Nov-16 |           | 16-Dec-94 | TBU        |

Lipooti Fakata'u (Ta'u Fakapa'anga 2016/17)

|   |  |             |   |           |           |           |     |
|---|--|-------------|---|-----------|-----------|-----------|-----|
| <b>Inspector of Weights, Measures &amp; Price</b> | 'Aisake FIFITA   | \$20,041.06 | M | 1-Jul-93  | 18-Sep-14 | 22-Apr-68 | TBU |
| <b>Principal Assistant Registrar</b>              | Anthony COCKER<br><i>BA Tourism &amp; Geography (U.S.P, Fiji)</i>                                  | \$37,806.08 | I | 7-Feb-01  | 20-Mar-15 | 3-Apr-79  | TBU |
| <b>Senior Inspectorate Officer</b>                | Siaosi HAKEAI<br><i>Dip. Acc (Tonga), Cert. Co-op. (Fiji)</i>                                      | \$34,298.94 | K | 19-Jun-86 | 27-Jun-13 | 27-May-63 | TBU |
| <b>Assistant Secretary</b>                        | Fanguna 'Apeatau VUNIPOLA<br><i>Dip.Lab.&amp; Co-op.,Serv.of.Dev. (Israel)</i>                     | \$28,986.88 | L | 5-Dec-79  | 1-Jul-99  | 26-Sep-58 | TBU |
| <b>Inspector of Weights, Measures &amp; Price</b> | Tomasi PO'UHILA<br><i>Dip.Acc (TIHE, Tonga)</i>  | \$25,732.98 | L | 24-Mar-93 | 27-Jun-13 | 27-Oct-74 | TBU |
| <b>Assistant Secretary</b>                        | Ana Fatai Moala 'ALAMOTI<br><i>BA (International business Accounting) AIS St. Helens, Auck, NZ</i> | \$19,490.12 | L | 24-Oct-16 |           |           | TBU |
| <b>Inspector of Weights, Measures &amp; Price</b> | Mele TOVI<br><i>Postgrade Dip. In Business Admin. USP</i>  | \$19,490.00 | L | 2-Jun-17  |           | 1-Jul-86  | TBU |
| <b>Plumber/Carpenter</b>                          | 'Aminiasi Tonga HOA  | \$22,480.90 | M | 24-Aug-88 | 24-Aug-88 | 17-Aug-61 | TBU |
| <b>Assistant Tourist Officer</b>                  | Samiuela VELEIKA   | \$21,004.10 | M | 7-Apr-03  |           | 23-Oct-79 | TBU |
| <b>Research &amp; Statistical Assistant</b>       | 'Ana Kakala FETU'U' AHO  | \$18,579.08 | M | 11-Dec-91 | 11-Nov-98 | 11-Jul-69 | TBU |
| <b>Statistical Assistant</b>                      | 'Anometa 'UNGO'UNGA  | \$13,546.00 | P | 13-Jul-15 | 13-Jul-15 | 2-Feb-82  | TBU |
| <b>Assistant Price Inspector</b>                  | 'Alo'isia LEMOTO   | \$8,400.08  | Q | 22-May-96 | 22-May-96 | 21-Jun-74 | TBU |
| <b>Deputy Registrar</b>                           | Distaquaine Pele TU'ihalamaka<br><i>MA. IP Law (Aust) BA Econ./Mgmt. Public Admin (Fiji)</i>       | \$42,760.90 | G | 1-Jul-99  | 16-Jun-11 | 17-Feb-75 | TBU |
| <b>Assistant Registrar</b>                        | Sikiniti UELENI<br><i>Dip.Info.Tech (Tonga)</i>  | \$26,999.96 | L | 22-Dec-03 | 27-Apr-12 | 22-Feb-77 | TBU |
| <b>Assistant Secretary</b>                        | Salote HOPONOA   | \$20,313.02 | L | 6-Jul-15  |           | 31-Mar-89 | TBU |

Lipooti Fakata'u (Ta'u Fakapa'anga 2016/17)

|   |  |                    |          |           |           |           |            |
|---|--|--------------------|----------|-----------|-----------|-----------|------------|
|   | <i>BA Tourism Mngmt (Beijing, China)</i>                                   |                    |          |           |           |           |            |
| <i>Snr. Asst. Secretary</i>                           | <i>Vacant</i>  | <i>\$26,880.00</i> | <i>J</i> |           |           |           | <i>TBU</i> |
| <i>Asst. Secretary</i>                                | <i>Vacant</i>  | <i>\$19,490.00</i> | <i>L</i> |           |           |           | <i>TBU</i> |
|   |  |                    |          |           |           |           |            |
| <b>Revenue Statistical Officer</b>                    | Lolina Kaufusi TONGA   | \$18,579.08        | M        | 24-Feb-88 | 5-Aug-99  | 16-Dec-68 | VVU        |
| <b>Computer Operator Grade 3</b>                      | Tofa Faletau FINAU   | \$15,985.06        | O        | 27-Jul-88 | 25-Jun-99 | 12-Mar-66 | VVU        |
| <b>Sub Inspector of Weights, Measures &amp; Price</b> | Titili KOLOMALU  | \$13,495.04        | O        | 30-May-05 | 1-Jul-15  | 13-Jan-86 | VVU        |
| <b>Computer Assistant</b>                             | Meleane Manu TONGA   | \$9,654.06         | Q        | 30-Jul-04 | 17-Sep-07 | 16-Jun-83 | VVU        |
| <b>Industrial Assistant</b>                           | Kevin LAVEMAAU   | \$9,239.88         | P        | 7-Aug-08  | 27-Jun-13 | 13-Sep-80 | VVU        |
| <i>Senior Investment Officer</i>                      | <i>Vacant</i>  | <i>\$23,520.00</i> | <i>K</i> |           |           |           | <i>VVU</i> |
| <i>Driver</i>   | <i>Vacant</i>  | <i>\$8,400.00</i>  | <i>Q</i> |           |           |           |            |
|   |  |                    |          |           |           |           |            |
| <b>Assistant Price Inspector</b>                      | Sisilia L. Taufu'I TUAI  | \$8,400.08         | Q        | 19-Jan-94 | 24-Jan-94 | 20-Mar-72 | EUA        |
|   |  |                    |          |           |           |           |            |
| <b>Computer Operator Grade 1</b>                      | Malia Koleti KOLOFO'OU   | \$19,678.88        | N        | 23-Nov-98 | 3-Feb-14  | 2-Nov-78  | TBU        |
| <i>Senior Co-operative Assistant</i>                  | <i>Vacant</i>  | <i>\$9,240.00</i>  | <i>P</i> |           |           |           | <i>VVU</i> |
|   |  |                    |          |           |           |           |            |
| <b>Driver</b>   | Moala Siakumi TONGA  | \$10,160.02        | R        | 2-Jun-03  |           | 5-May-77  | HP         |
| <b>Assistant Secretary</b>                            | Uikilifi TEUMOHENGA<br><i>BA (Pacific Policing /HR Mgmt &amp; ER), USP</i> | \$19,490.00        | L        | 31-May-17 |           | 2-Dec-88  | HP         |
| <b>Price Control Officer</b>                          | Sione PALETU'A<br><i>Dip. Agriculture (Hango, Tonga)</i>                   | \$15,934.10        | N        | 23-Jun-08 | 27-Jun-13 | 29-Jan-75 | HP         |

**Fakalahi 2: Ngaahi Lao 'a e Potungāue**

|     | <b>Lao</b>   | <b>Taumu'a</b>   |
|-----|--|--|
| 1.  | Lao ki he Ngaahi Laiseni Pisinisi 2002<br>Lao (Fakatonutonu) ki he Ngaahi Laiseni Pisinisi 2007<br>Lao (Fakatonutonu) ki he Ngaahi Laiseni Pisinisi 2010<br>Lao (Fakatonutonu) ki he Ngaahi Laiseni Pisinisi 2012  | Ke fakalao'i 'o e Ngaahi Laiseni Pisinisi 'i Tonga.  |
|     | Ngaahi Tu'utu'uni ki he Ngaahi Laiseni Pisinisi 2007<br>Ngaahi Tu'utu'uni (Fakatonutonu) ki he Ngaahi Laiseni Pisinisi 2010<br>Ngaahi Tu'utu'uni ki he Ngaahi Laiseni Pisinisi 2012  | Ki hono pule'i mo fakalele 'a e Lao ki he Laiseni 'o e Pisinisi mo e ngaahi Lao (Fakatonutonu).  |
| 2.  | Lao ki he Lesisita 'o e Hingoa 'o e Ngaahi Pisinisi 2002<br>Lao (Fakatonutonu) ki he Lesisita 'o e Hingoa 'o e Ngaahi Pisinisi 2012  | Ke fakalao'i e Lesisita 'o e Hingoa 'o e Ngaahi Pisinisi.  |
|     | Ngaahi Tu'utu'uni ki he Lesisita 'o e Hingoa 'o e Ngaahi Pisinisi 2008<br>Ngaahi Tu'utu'uni ki he Lesisita 'o e Hingoa 'o e Ngaahi Pisinisi 2014   | Ki hono pule'i mo fakalele 'a e Lao ki he lesisita 'o e Hingoa 'o e ngaahi Pisinisi.   |
| 3.  | Lao ki he Ngaahi Kautaha 1995<br>Lao (Fakatonutonu) Fika 1 ki he Ngaahi Kautaha 1999<br>Lao (Fakatonutonu) ki he Ngaahi Kautaha 2001<br>Lao (Fakatonutonu) ki he Ngaahi Kautaha 2009   | Ke fakalao'i ha fokotu'u ha Kautaha.   |
|     | Ngaahi Tu'utu'uni ki he Ngaahi Kautaha 1999<br>Ngaahi Tu'utu'uni (Veteki) 'o e Ngaahi Kautaha 1999<br>Ngaahi Tu'utu'uni (Fakatonutonu) ki he Ngaahi Kautaha 2003<br>Ngaahi Tu'utu'uni (Fakatonutonu) ki he Ngaahi Kautaha 2009<br>Ngaahi Tu'utu'uni (Fakatonutonu) ki he Ngaahi Kautaha 2010 | Lao ki hono fakalele 'o e Ngaahi Kautaha.  |
| 4.  | Lao ki he 'Inivesi Muli 2002<br>Lao (Fakatonutonu) ki he 'Inivesi Muli   | Ki hono faka'ai'ai e kau 'Inivesi Muli pea mo malu'i e kau 'inivesitoa 'a Tonga 'i he ngaahi pisinisi 'oku malu'I pe ia ki he kakai Tonga. |
|     | Ngaahi Tu'utu'uni ki he 'Inivesi Muli 2006<br>Ngaahi Tu'utu'uni ki he 'Inivesi Muli  | Ki hono pule'i mo fakalele 'o e Lao ki he 'Inivesi Muli.   |
| 5.  | Lao ki he Malu'i Konisiuma 2000  | Ke malu'i e totonu e konisiuma pea toe fokotu'u 'a e ngaahi fua ke fakalao'i 'a e totongi koloa mo e totongi Ngaue.                        |
| 6.  | Lao ki hono Pule'i 'o e Totongi Koloa mo e Totongi Ngaue 1988  | Ke fokotu'u ha komiti pule kene fakapapai 'a e fua 'o e koloa pea fakalao'i 'a e totongi 'oku 'oange ki he koloa mo e totongi ngaue.       |
| 7.  | Lao ki he Fua Mamafa moe Ngaahi Fua Kehekehe 1988<br>Lao (Fakatonutonu) ki he Fua Mamafa mo e Ngaahi Fua Kehekehe 1997<br>Lao (Fakatonutonu) ki he Fua Mamafa mo e Ngaahi Fua Kehekehe 1998  | Ke 'i ai ha tu'unga faka'ofa'ofa mo ha me'a ngaue totonu ke fua'aki e koloa 'i he fonua.   |
| 8.  | Lao ki he Ngaahi Sosaieti Fakataautaha 1998  | Ki he lesisita 'o ha ngaahi sosaieti fakataautaha.   |
|     | Ngaahi Tu'utu'uni ki he Ngaahi Sosaieti Fakataautaha<br>Ngaahi Tu'utu'uni (Fakatonutonu) ki he Ngaahi Sosaieti Fakataautaha 2010   | Ki hono fakalele 'o e Lao ki he Ngaahi Sosaieti Fakataautaha.  |
| 9.  | Lao ki he Ngaahi Talasiti Ngaue'ofa 1993   | Ke lesisita ai ngaahi Talasiti Ngaue'ofa.  |
|     | Ngaahi Tu'utu'uni ki he Talasiti Ngaue'ofa 2010  | Ki hono fakalele 'o e Lao ki he Talasiti Ngaue'ofa.  |
| 10. | Lao ki he Ngaahi Koloa 'a e Ngaahi Ngaue'anga 1994<br>Lao (Fakatonutonu) ki he Ngaahi Koloa 'a e Ngaahi Ngaue'anga 1999<br>Lao (Fakatonutonu) ki he Ngaahi Koloa 'a e Ngaahi Ngaue'anga 2002<br>Lao (Fakatonutonu) ki he Ngaahi Koloa 'a e Ngaahi Ngaue'anga 2009                            | Ke malu'i 'a e ngaahi koloa 'a e ngaue'anga, hingoa, ngaahi faka'ilonga mo e ngaahi faka'ilonga fefakatau'aki.                             |

## Lipooti Fakata'u (Ta'u Fakapa'anga 2016/17)

|     |   |  |
|-----|---|--|
|     | Ngaahi Tu'utu'uni ki he Ngaahi Koloa 'a e Ngaahi Kautaha 2000<br>Ngaahi Tu'utu'uni (Fakatonutonu) ki he Ngaahi Koloa 'a e Ngaahi Kautaha 2010 | Ki hono pule'i ngaahi koloa 'a e ngaue'anga, hingoa, ngaahi faka'ilonga mo e ngaahi faka'ilonga fefakatau'aki.   |
| 11. | Lao ki he Totonu 'o e Hiki Tatau 2002   | Ke malu'i ai ngaahi ngaue fakahiva, maau mo tukufakaholo.  |
| 12. | Lao ki hono Malu'i Ngaahi Faka'ilonga Fakasiokalafi 2002  | Ke malu'i ha fa'ahinga koloa makehe 'oku tu'unga ma'olunga pea 'oku mahu'inga 'a e feitu'u na'e ngaohi pe 'oku ne fakafongonga'i mo e anga hono tupu'anga.                           |
|     | Ngaahi Tu'utu'uni ki hono Malu'i Ngaahi Faka'ilonga Fakasiokalafi 2008  | Ki hono pule'i mo fakalele 'o e Lao ki hono Malu'i Ngaahi Faka'ilonga Fakasiokalafi.   |
| 13. | Lao ki hono Malu'i 'o e Ngaahi Tisaini 'o e Fokotu'utu'u (Ngaahi Topokalafi) 'o e Ngaahi Tefito'i Seketi 2009                                 | Ki hono malu'i 'o e palani 'oku 'i he konga lalahi 'e tolu, feitu'u 'o e 'ilekitulonika mo hono ngaahi kongokonga 'oku fa'u'aki.   |
|     | Ngaahi Tu'utu'uni ki he Malu'i 'o e Ngaahi Tisaini 'o e Fokotu'utu'u (Ngaahi Topokalafi) 'o e Ngaahi Tefito'i Seketi 2009                     | Ke fakalele fakalao 'a hono Malu'i 'o e fokotu'utu'u tisaini (Topographies) 'o hono fakatahataha'i 'o e ngaahi seketi.   |
| 14. | Lao ki hono Malu'i mei he Fe'auhi Ta'etotonu 2002   | Ke malu'i 'a e koloa na'e fakatupu 'e he Ilo-me'a-Fakatupu-Koloa mo hano hiki tatau mei he kau fe'au'auhi he pisinisi.   |
| 15. | Lao ki he Ngaahi Malu'i Koloa Taautaha 2010<br>Lao (Fakatonutonu) ki he Malu'i Koloa Taautaha 2012  | Ko e faka'ai'ai 'a e fefakatau'aki 'aki hono tokoni'i 'a e pisinisi mo e fakamo'ua 'aki ha ngaahi tu'utu'uni 'i he 'ave ha koloa 'a ha taha ko e malu'i pe ko ha natula tatau mo ia. |
|     | Ngaahi Tu'utu'uni ki he Ngaahi Malu'i Koloa Taautaha 2011   | Lao ki hono pule'i mo fakalele 'o e Ngaahi Malu'i Koloa Taautaha.  |
| 16. | Lao (Fakatonutonu) ki he Ngaahi Sosaieti Fetokoni'aki 1988  | Ke fakalao'i hono fakalele e ngaahi Sosaieti Fetokoni'aki 'i Tonga.  |
| 17. | Ngaahi Tu'utu'uni ki he Ngaahi Sosaieti Fetokoni'aki  | Lao ke pule'i mo fakalele'aki e Ngaahi Sosaieti Fetokoni'aki.  |